

# Herzlich willkommen zum ITZ web Online Workshop

**Peter Medam**  
Sales Engineer  
ITZ Display Solutions



# Agenda

1

**ITZ** - kurz zu uns

---

2

Die Samsung News kompakt

---

3

The Wall IWB Micro LED Modelle

---

4

Outdoor LED Komplettlösung: XHB Serie

---

5

Cloudbasiertes VXT CMS

Mehr ITZ web  
Online Workshops

# ITZ Full-Service Distribution

von Pre- bis Aftersales

## Umfangreiches Portfolio



LED Signage



Desktop Monitore



Signage Displays



Hospitality TVs



Touch Displays



Halterungssysteme



Kompetente Beratung



Sehr gute Verfügbarkeiten & Angebote



Full-Service von Pre- bis Aftersales



Schulungen und Workshops



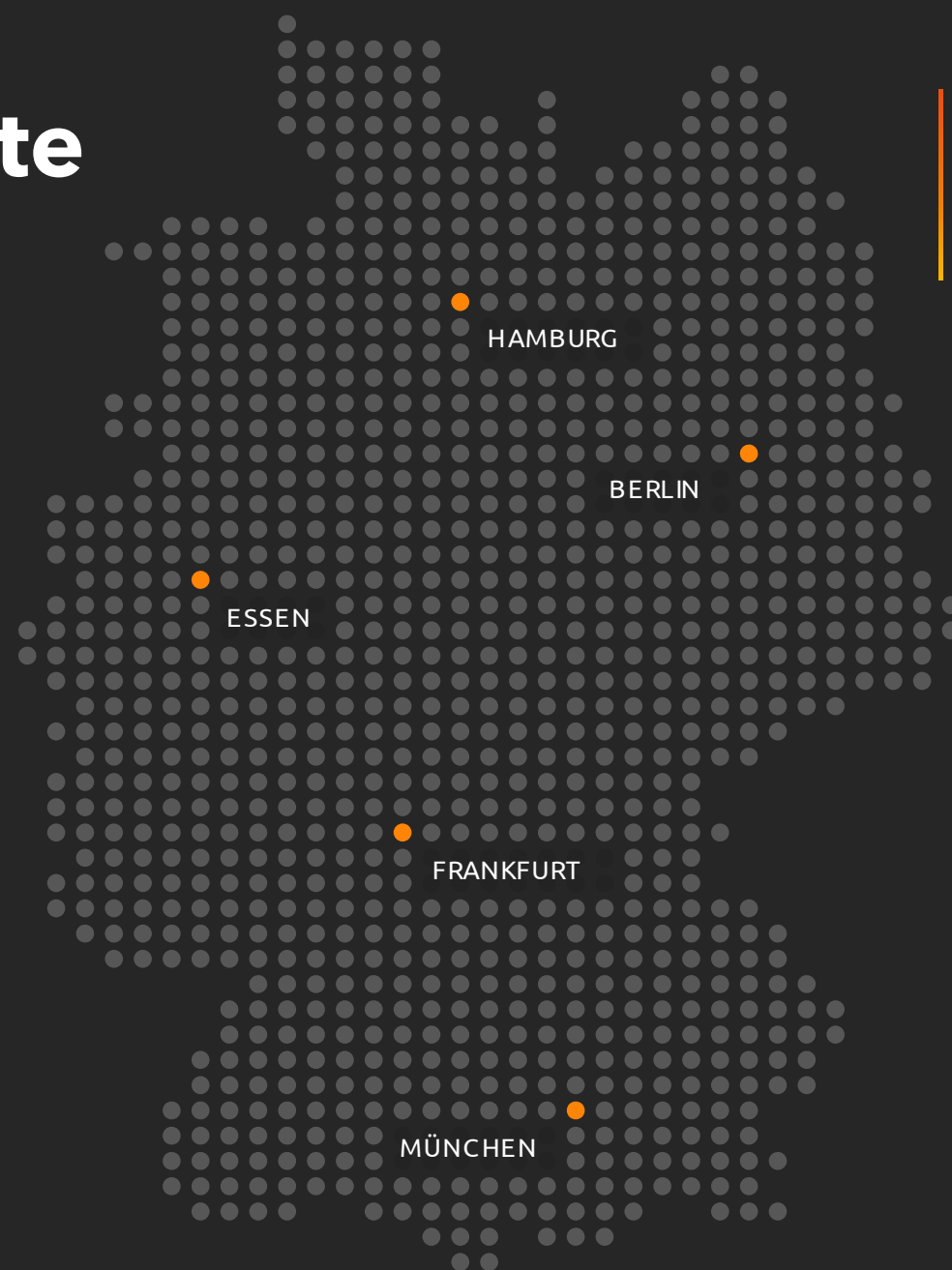
Vertrieb und Vermarktung

# Unsere Service Standorte

Bundesweite Abdeckung

## Für Sie vor Ort:

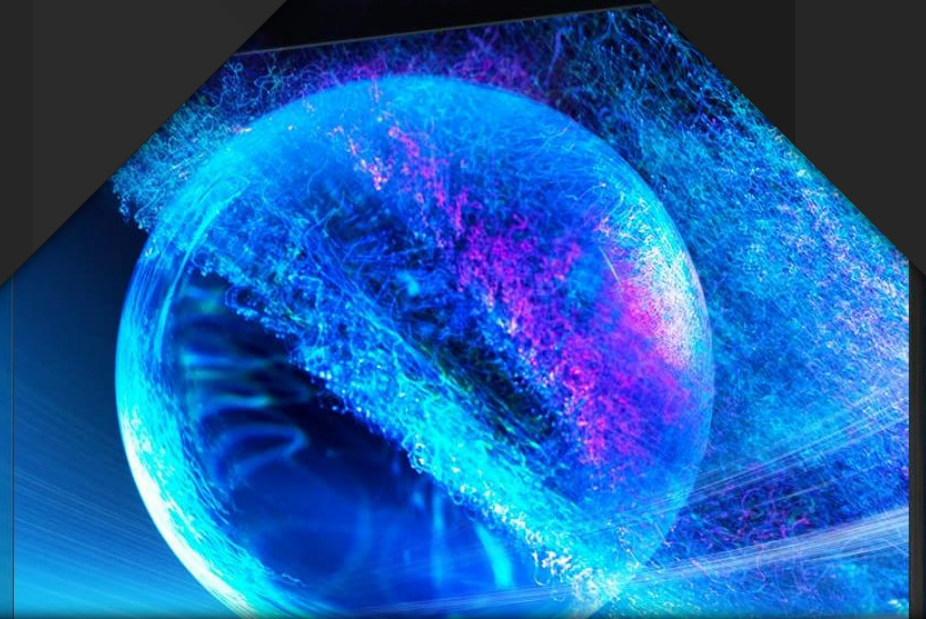
Kundennah, reaktionsschnell und zu geringen Anfahrtskosten.



# Samsung News 2023

Kompakt in der Übersicht

2

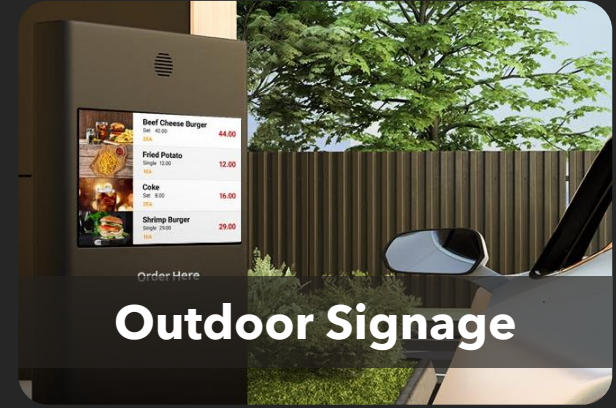




**Mehr Nachhaltigkeit**



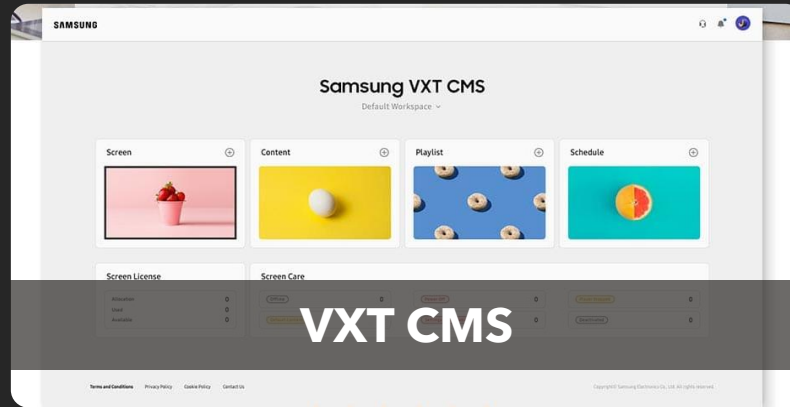
**Kiosk mit Windows**



**Outdoor Signage**



**Neues Flip Pro Feature**



**VXT CMS**



**Outdoor All-in-One LED**



**The Wall IWB Modelle**

# Everyday Sustainability



90%

of 2022 indoor smart signage products have earned Energy Star certification and EPEAT certification.

ENERGY STAR certification  
EPEAT certification

\* 2022 indoor smart signage (QMS, QMS, QMS-T, QMS series) is 90% of total 2022 indoor smart signage (Energy Star certification and EPEAT in-cann certification)

Samsung plans to continue its environmental efforts and commitment in the signage field throughout 2023 and beyond.

## Green-Signage-Lösungsansätze für das Signage Lineup 2023

- automatische Anpassung der Bildschirmhelligkeit
- 10 % Post-Consumer-Materialien
- MagicINFO Cloud bietet die effiziente Fernverwaltung von bspw. Bildschirmhelligkeit und Gerätediagnosen mehrerer Displays
- Eine moderne Cloud-Signage-Plattform für LCD, LED und B2B TVs, die in Kürze vorgestellt wird, bietet eine **breite Palette an Energiesparfunktionen** (Überwachung des Stromverbrauchs in Echtzeit, Zeitsteuerung der Helligkeitswerte, automatische Geräteverwaltung)

## Verbesserte Gerätekompatibilität **Samsung Kiosk jetzt mit Windows**

- Modellname: KMC-W
- Kompatibel mit Windows 10 IoT Enterprise OS
- Intel Core-Prozessor mit 8 GB DRAM und 256 GB SSD
- Zusätzlich zum bestehenden Modell mit Tizen OS (KMA)





ilize  
pps,  
writing  
dows  
ence

Samsung  
Whiteboard



The first Samsung  
Samsung Kiosk e  
devices and solu  
It features power  
11th Generation I

## Samsung Flip Pro Feature Externes Speichern

- Teilen von bis zu 6 mobilen Endgeräten mit Smartview Plus und Airplay2 gleichzeitig
- Gemeinsam Inhalte übertragen, bearbeiten und analysieren
- **Neu:** Die neu erstellten Inhalte können direkt auf den verbundenen Datenträgern gespeichert werden! → **Whiteboard App für Windows OS**

Windows Share

Mobile Export

Save on PC

## OH24B Outdoor Display im 24-Zoll-Format für den Einsatz an Ladesäulen

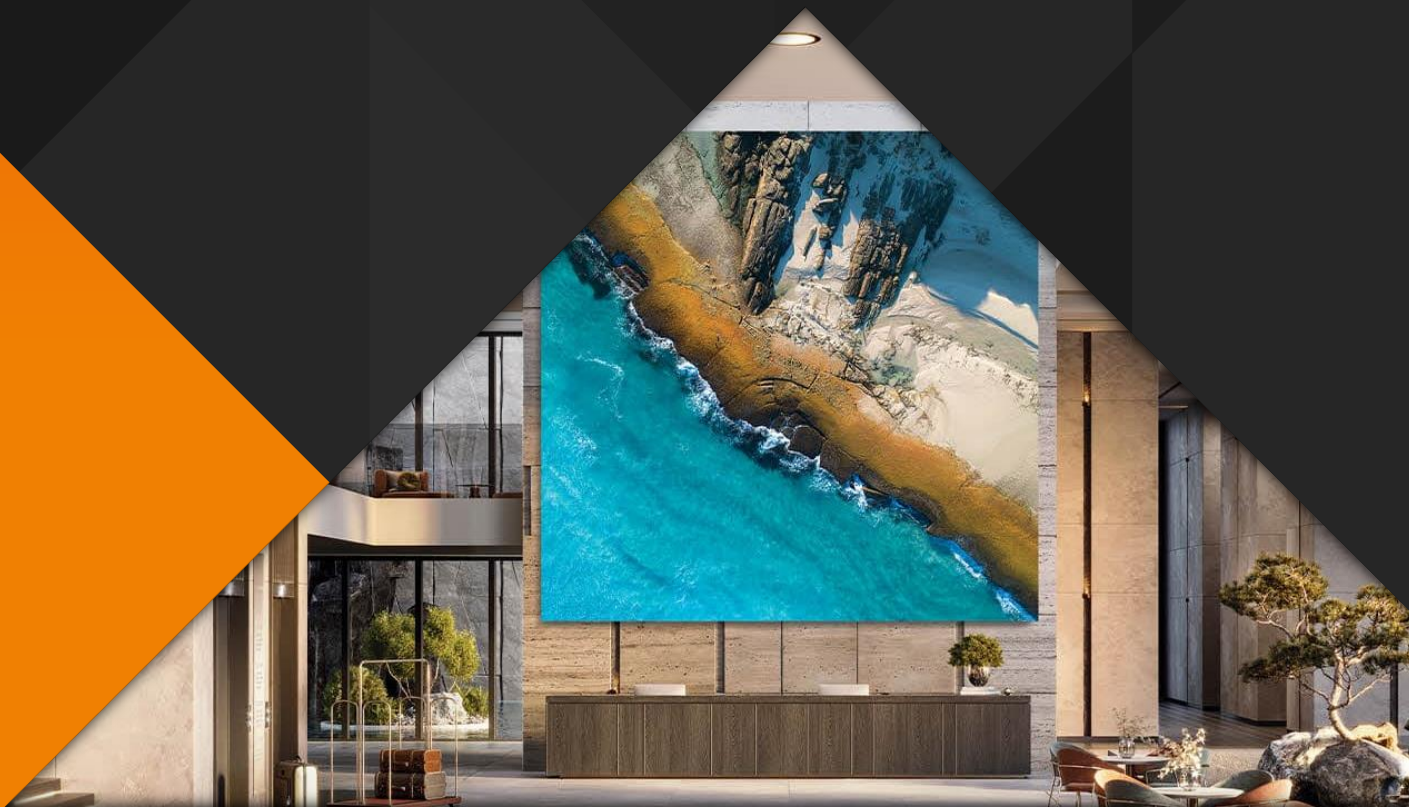
- Als erstes Modell der Samsung Outdoor Serie besitzt das OH24B eine IP66 Zertifizierung
- Displayhelligkeit von bis zu 1.500 Nits
- externes WiFi/Bluetooth-Modul
- Energieeffizienz mit einem in dieser Bildschirmgröße branchenweit **niedrigsten Stromverbrauch** (maximal 90W)
- Samsung erneuert im Laufe des Jahres sein Angebot an High Brightness Displays mit einer neuen Generation auf Basis von Real-RGB-Panels
  - Bei 3.500 Nits sollen diese den gleichen Kontrast wie 5.000 Nits helle Displays auf Standard-LCD Plattformen bieten - bei erheblich weniger Stromverbrauch und Wärmeentwicklung.



# The Wall IWB

Neue Micro LED Modelle

3

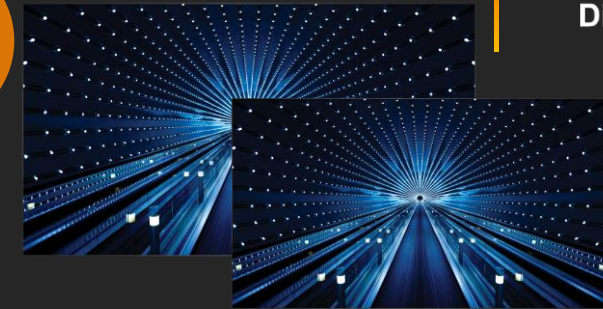


# Samsung LED Signage Serien

The Wall LED



Ab  
Q2.23



| Serie       |                               | IWA             |      |      | IWB             |             | IAB             |      |      |
|-------------|-------------------------------|-----------------|------|------|-----------------|-------------|-----------------|------|------|
| Pixel Pitch |                               | 0,8             | 0,12 | 0,16 | 0,63            | 0,95        | 0,8             | 0,12 | 0,16 |
| Zollgröße   |                               | Variabel        |      |      | Variabel        |             | 146             | 110  | 146  |
| Specs       | Max. Helligkeit (nit)         | 800             |      |      | 350             | 600         | 500             |      |      |
|             | Helligkeits-Spitzenwert (nit) | 1.600           |      |      | 1.600           | 1.200       | 1.600           |      |      |
|             | Blickwinkel (H/V)             | 170° / 155°     |      |      | 165° / 150°     | 170° / 155° | 170° / 155°     |      |      |
|             | LED Lebensdauer               | 100.000 Stunden |      |      | 150.000 Stunden |             | 150.000 Stunden |      |      |
|             | Servicezugang                 | Frontseite      |      |      | Frontseite      |             | Frontseite      |      |      |



## The Wall IWB 55" Cabinets

mit 0,63 mm und 0,95 mm Pixel Pitch

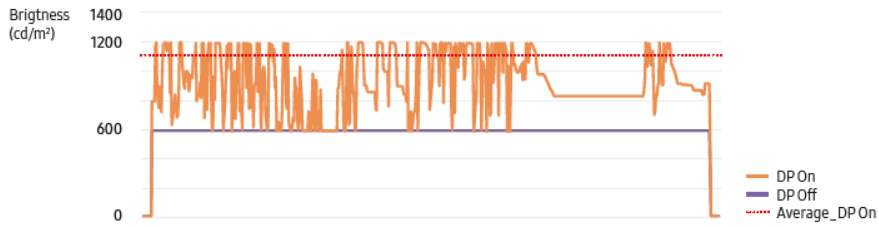
- IW006B und IW009B
- Derzeit kleinster Pixel Pitch von Samsung
- Auf limitierten Flächen können so hohe Auflösungen erreicht werden
- **Einfacher Umstieg von Videowall auf LED!**
- Leichter und schneller Aufbau
- Micro-KI-Prozessor für bis zu 8K hochskalierte Auflösung, automatisch angepasste Kontraste und reduziertes Bildrauschen
- Wiedergabe von 8K- sowie die horizontale Wiedergabe von 16K-Inhalten mit nur einer S-Box 1EA
- Inhalte aus bis zu vier Quellen bis UHD Auflösung gleichzeitig



► **Kabellose Steckverbindung**

Es sind nur minimale Signal- oder Stromkabelverbindungen zwischen den Cabinets erforderlich, selbst im Falle einer Modulreparatur.

## 600nit Signage LED



|         | 600nit | DP Off  | DP On   | Improvement |
|---------|--------|---------|---------|-------------|
| Total   |        | 361,044 | 557,263 | 154% ↑      |
| Average |        | 602     | 929     | 154% ↑      |

cd/m<sup>2</sup>

## Original image



## Samsung Dynamic Peaking Technologie

- ▶ Dynamic Peaking analysiert Inhalte in Echtzeit und steuert den Stromverbrauch, wodurch die Helligkeit verbessert wird.
- ▶ Inhalte werden auf ihre Spitzenhelligkeit angehoben, die fast doppelt so hoch sind wie die maximale Helligkeit von herkömmlichen LED Walls.

## Dynamic Peaking Off



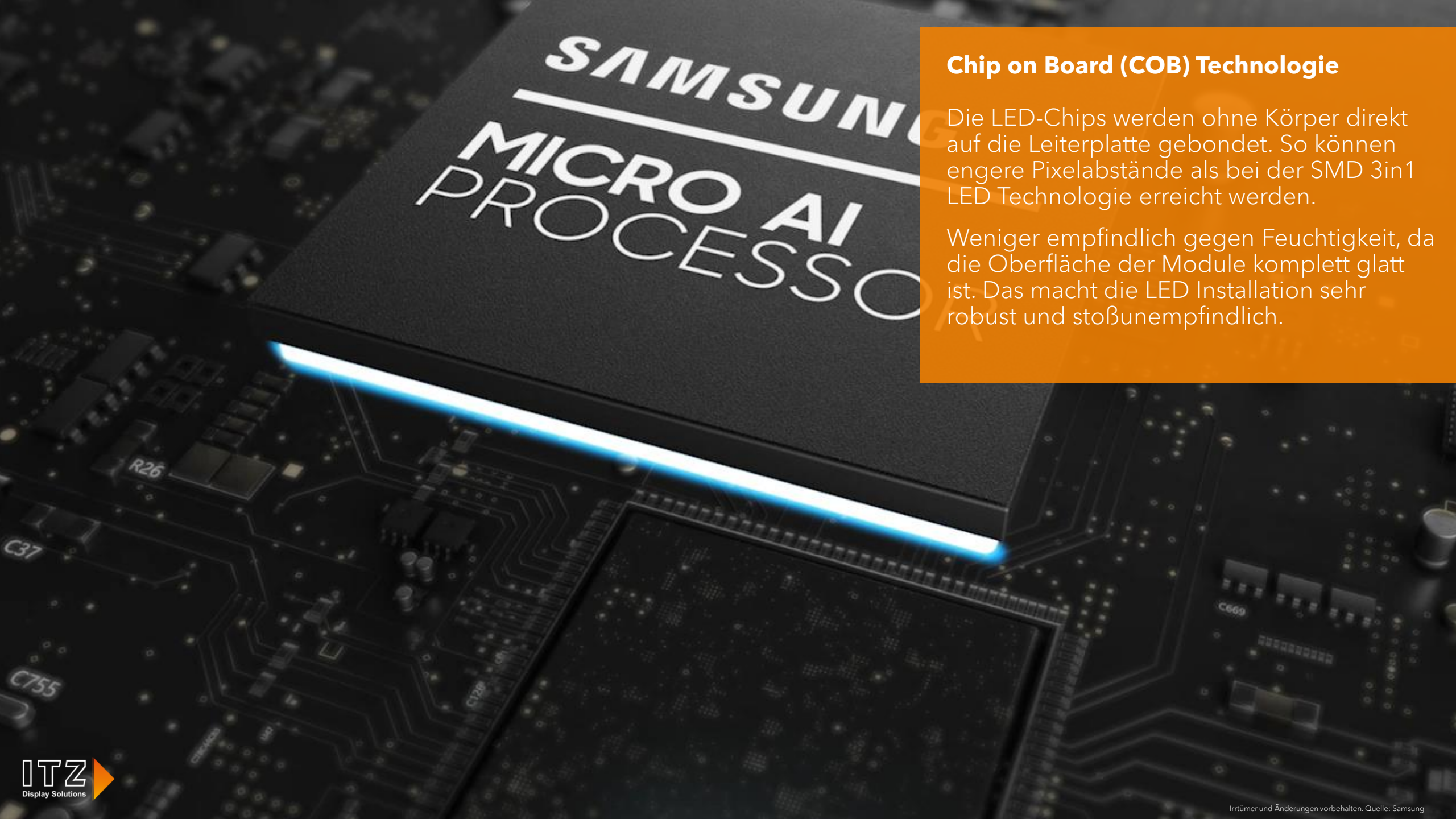
## Samsung Dynamic Peaking Technologie

- ▶ Das Ergebnis: Lebendige Inhalte für eine eindrucksvolle Wirkung

## Dynamic Peaking On







# SAMSUNG MICRO AI PROCESSOR

## Chip on Board (COB) Technologie

Die LED-Chips werden ohne Körper direkt auf die Leiterplatte gebondet. So können engere Pixelabstände als bei der SMD 3in1 LED Technologie erreicht werden.

Weniger empfindlich gegen Feuchtigkeit, da die Oberfläche der Module komplett glatt ist. Das macht die LED Installation sehr robust und stoßunempfindlich.

## Black Seal Technologie

Ein tiefschwarzer Hintergrund deckt den Bildschirm mit perfekter Einheitlichkeit ab und schafft eine nahtlose Leinwand für reinere Schwarzwerte mit verbesserter Tiefe.



## Vorteile der **Black Seal Technologie**



Anti-statische Beschichtung (2H Stärke)

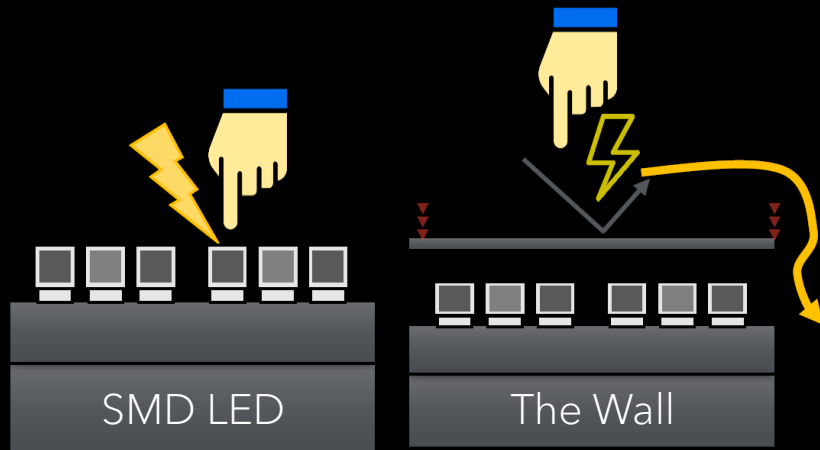


Weiche Tücher können verwendet werden, um die Oberfläche leicht zu reinigen.



Automobil-Designer verwenden Design Tape, um wichtige Linien zu markieren, aber dieses Band kann nicht auf herkömmlichen LEDs benutzt werden.

**Auf Samsung's The Wall kann das Tape jedoch bedingungslos benutzt werden.**



Schutz vor elektrostatischer Entladung (ESD= **electrostatic discharge**)

SMD =Surface Mounted Device: Diese Art der Leuchtdioden werden auf einer Oberfläche montiert, bzw. direkt auf der Leiterfläche gelötet. Kein Oberflächenschutz der LED-Pixel.



## Werkseitige optimierte Ränder

Jetzt passen Installateure die Ränder nur noch pro Cabinet an, was Zeit spart und gleichzeitig die Qualität verbessert. Das Einzeljustieren von Pixel Cards entfällt.

# Outdoor LED Komplettlösung

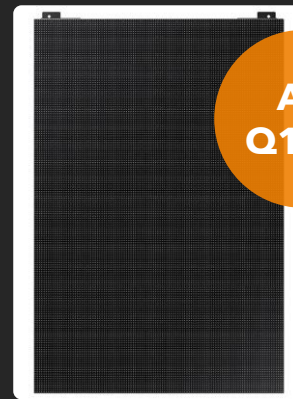
Die XHB Serie

4

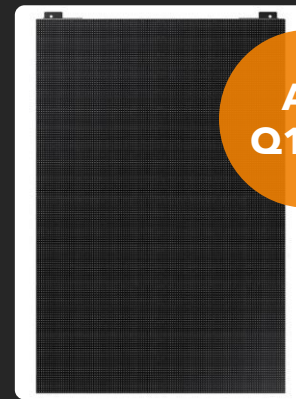


# Samsung LED Signage Serien

Outdoor LED



Ab  
Q1.23



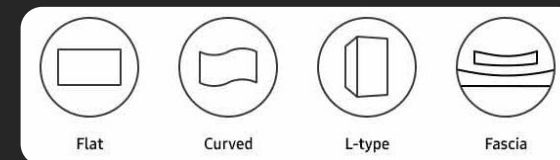
Ab  
Q1.23

| Serie       |                       | XHB-S                |     |      |      | XHB-E                |     |      |      |
|-------------|-----------------------|----------------------|-----|------|------|----------------------|-----|------|------|
| Pixel Pitch |                       | 6,2                  | 8,3 | 10,8 | 16,5 | 6,2                  | 8,3 | 10,8 | 16,5 |
| Specs       | Max. Helligkeit (nit) | 8.000                |     |      |      | 7.000                |     |      |      |
|             | IP Klasse             | IP66 / IP66          |     |      |      | IP66 / IP66          |     |      |      |
|             | Blickwinkel (H/V)     | 160° / 130°          |     |      |      | 160° / 130°          |     |      |      |
|             | LED Lebensdauer       | 100.000 Stunden      |     |      |      | 100.000 Stunden      |     |      |      |
|             | Servicezugang         | Front- und Rückseite |     |      |      | Front- und Rückseite |     |      |      |



## Outdoor LED XHB Komplettlösung für Sportstadien und den Außeneinsatz

- Modelle von 6,16 mm bis 16,43 mm Pixel Pitch:  
**P6, P8, P10 und P16**
- gleichbleibende Helligkeit von maximal 8.000 Nits
- Samsung-eigenes Processing für aufeinander abgestimmte Hard- und Software
- IP66-Design gegen Regen, lüfterlose Wärmeableitungstechnologie und Anti-UV-Gehäuse gegen Überhitzung
- reduzierten Energieverbrauch **um bis zu 22,2 %** im Vergleich zum Vorgängermodell
- Leichte und schlanke Cabinets: 23,8 kg mit einer 99,4 mm Tiefe - weniger als **halb so dick** wie herkömmliche Outdoor-LEDs von Samsung



## Übersicht der Varianten am Beispiel XHB-S Serie, P8

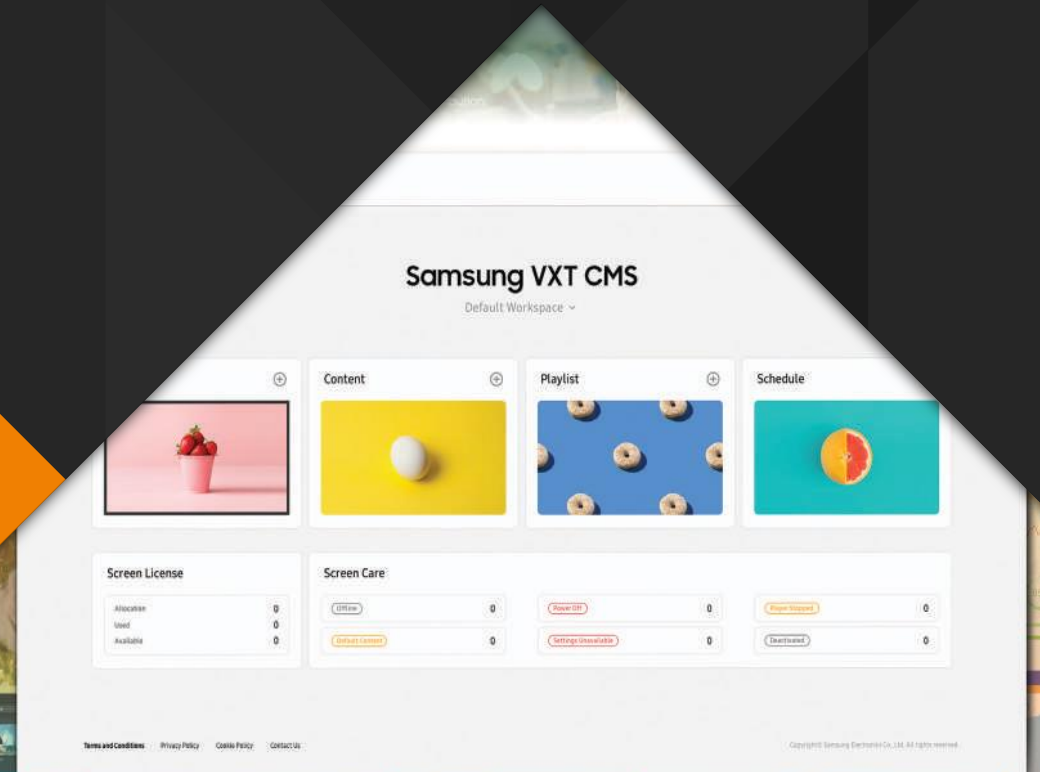
| Cabinet Type                             | Flat-23                    | Flat-22                    | Flat-13                    | Flat-12                    | LTYPE-43                   | LTYPE-42                   |
|--|----------------------------|----------------------------|----------------------------|----------------------------|----------------------------|----------------------------|
| Model Name                               | LH080XHTAS                 | LH080XHTBS                 | LH080XHTIS                 | LH080XHTSS                 | LH080XHTLS                 | LH080XHTRS                 |
| Configuration (LxH, per cabinet)         | 84 x 126 pixels            | 84 x 84 pixels             | 42 x 126 pixels            | 42 x 84 pixels             | 84 x 126 + 84 x 126 pixels | 84 x 84 + 84 x 84 pixels   |
| Dimensions (W x H x D, Cabinet)          | 689.9 x 1035.4 x 92.0 mm   | 689.9 x 690.4 x 102.0 mm   | 344.6 x 1035.4 x 92.0 mm   | 344.6 x 690.4 x 102.0 mm   | 690 x 1,035 x 690 mm       | 690 x 690 x 690 mm         |
| Dimensions (inch, inchxD, per cabinet)   | 49.0 x 3.6 inch            | 38.4 x 4.0 inch            | 43.0 x 3.6 inch            | 30.4 x 4.0 inch            | (49.0 + 49.0) x 3.9 inch   | (38.4 + 38.4) x 3.9 inch   |
| No. of Modules (WxH, per cabinet)        | 2x3                        | 2x2                        | 1x3                        | 1x2                        | 2x3 + 2x3                  | 2x2 + 2x2                  |
| Weight (per cabinet/per m <sup>2</sup> ) | 23.2 Kg / 32.5 Kg          | 16.4 Kg / 34.4 Kg          | 15.9 Kg / 44.6 Kg          | 10.8 Kg / 45.3 Kg          | 42.7 Kg / 29.9 Kg          | 30.4 kg / 21.3 kg          |
| Pixel Pitch                              | 8.21 mm                    | 8.21 mm                    | 8.21 mm                    | 8.21 mm                    | 8.21 mm                    | 8.21 mm                    |
| Pixel Configuration                      | 1 red, 1 green, 1 blue     | 1 red, 1 green, 1 blue     | 1 red, 1 green, 1 blue     | 1 red, 1 green, 1 blue     | 1 red, 1 green, 1 blue     | 1 red, 1 green, 1 blue     |
| Diode Type                               | Surface Mount Device (SMD) | Surface Mount Device (SMD) | Surface Mount Device (SMD) | Surface Mount Device (SMD) | Surface Mount Device (SMD) | Surface Mount Device (SMD) |
| Diode Info                               | XD Au                      | XD Au                      | XD Au                      | XD Au                      | XD Au                      | XD Au                      |
| Diode Density                            | 14,836 m <sup>2</sup>      | 14,836 m <sup>2</sup>      | 14,836 m <sup>2</sup>      | 14,836 m <sup>2</sup>      | 14,836 m <sup>2</sup>      | 14,836 m <sup>2</sup>      |
| Cabinet Construction                     | Aluminum                   | Aluminum                   | Aluminum                   | Aluminum                   | Aluminum                   | Aluminum                   |

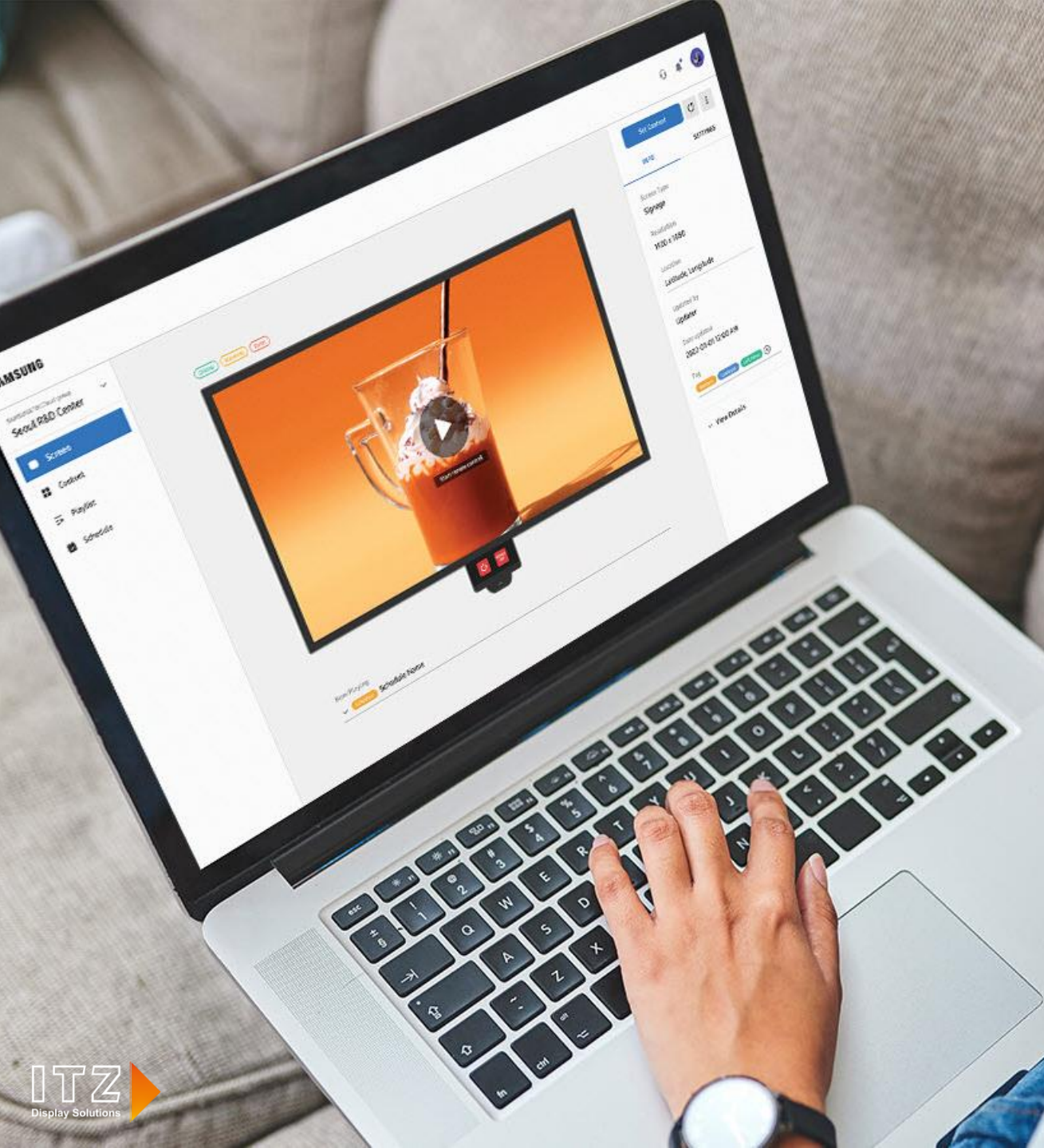


# VXT CMS

Cloudbasierte Lösung von Samsung

5



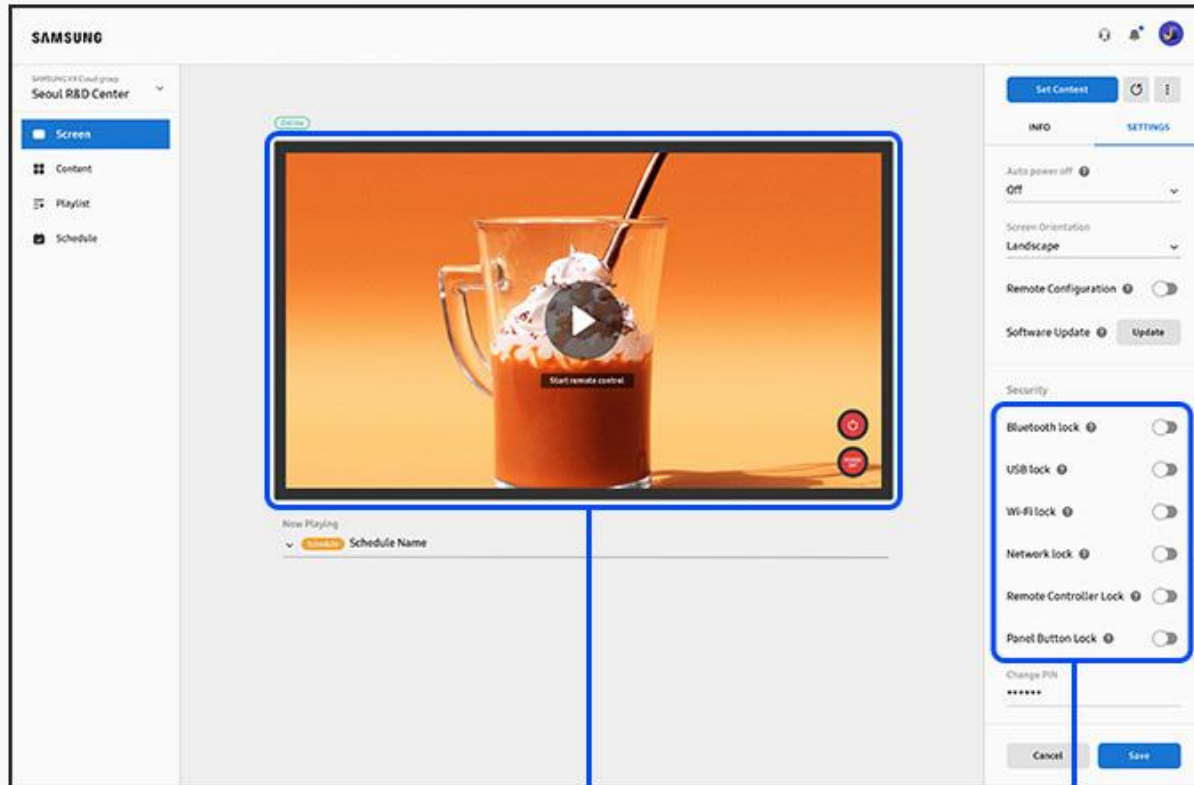


## Ausblick: VXT CMS von Samsung

### Cloudbasierte Lösung für Digital Signage

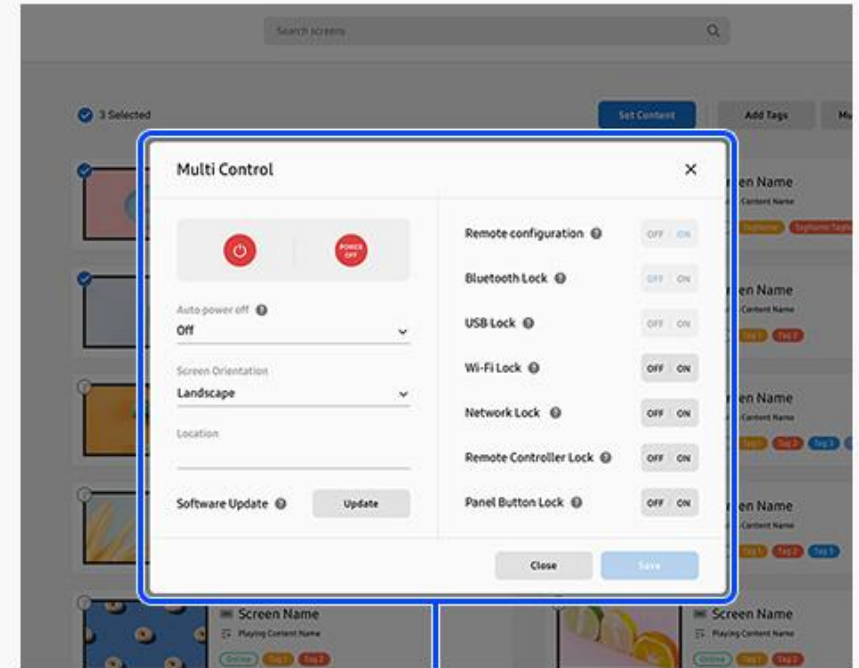
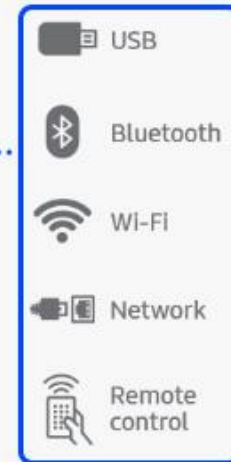
- Samsung VXT CMS ist eine neue, cloud- und auf neuesten Web-Technologien basierte Lösung für Digital Signage, die einen flexiblen und effizienten Betrieb, eine schnellere Einrichtung und Systemwiederherstellung sowie hochgradig intuitive Funktionen zur Erstellung und Verwaltung von Inhalten bietet.
- Content-Management, Content-Erstellung und Remote-Device-Management ohne Vorkenntnisse des Nutzers
- Integrierter Template und Widget Marketplace
- Der VXT Player wird auf Samsung Signage mit Tizen 6.5 und höher (Tizen 7.0 für Flip) installiert. Die minimale Firmware-Spezifikation für Tizen 6.5, die der VXT Player unterstützt, ist die Version 1090.
- **Aktuell als Free Trial für registrierte Samsung Partner verfügbar!**

# Remote Management



Real-time control

Security Control

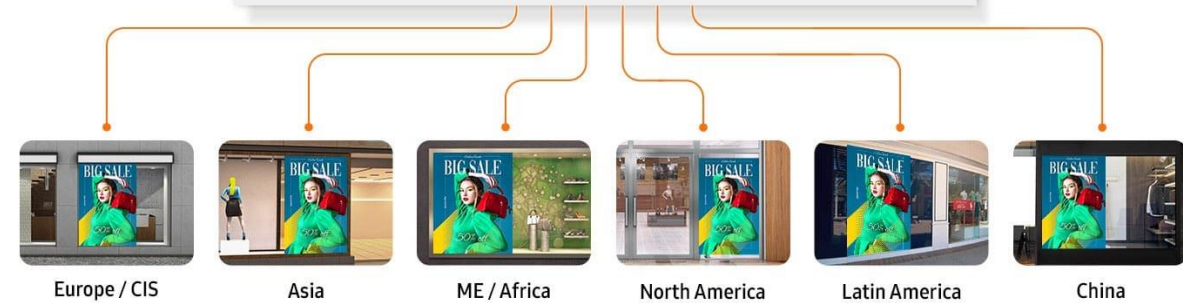
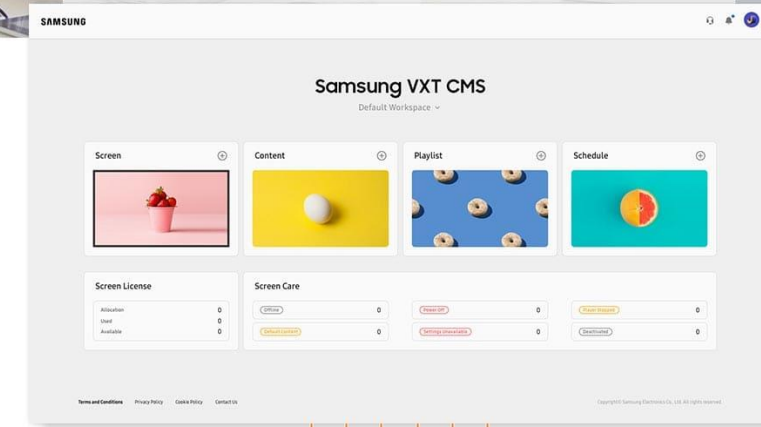
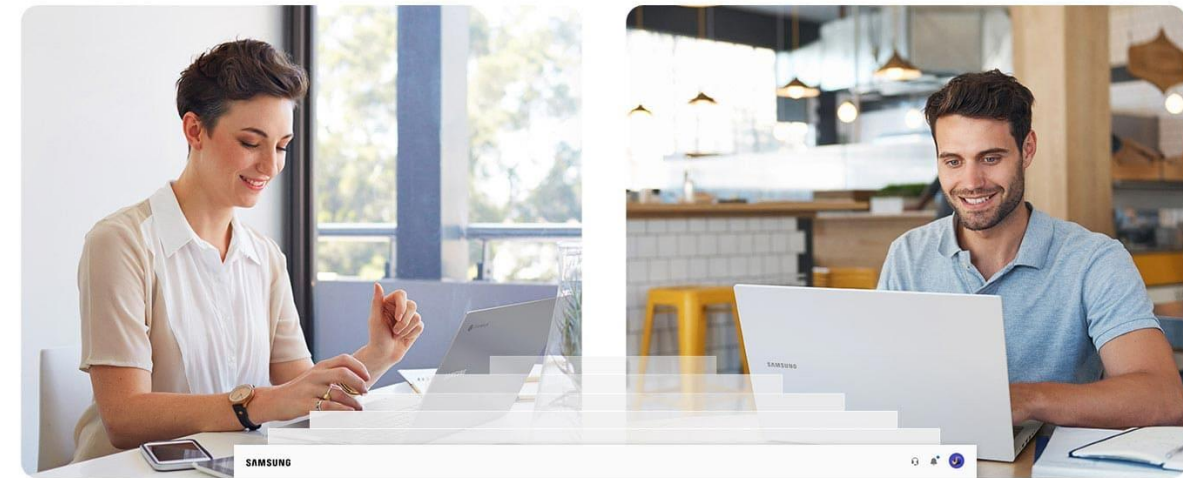


Multi-device control

## NEU VXT CMS von Samsung

### So funktioniert's

- Nachdem Sie den VXT Player auf dem Bildschirm gestartet haben, geben Sie den **6-stelligen Pairing-Code** ein, der auf dem Bildschirm angezeigt wird, um den Bildschirm einfach mit dem Server zu verbinden.
- Sie können Ihre eigenen Inhalte hochladen oder mit VXT Canvas einen neuen Inhalt im WYSIWYG-Format („What you see is what you get“) erstellen.



- Templates
- Art
- Widgets
- Media
- Text
- Shapes
- Library

Search templates

Recent Show more



For You Show more



What's New Show more



Restaurant Show more



QSR Show more



Retail Show more



**FOOD MENU**

**MUNCHIE MEAL**

**GRILLED BURGER**

Single \$0.00 000 CAL  
Combo \$0.00 000-0000 CAL

**1** LOREM IPSUM  
Single \$0.00 000 CAL  
Combo \$0.00 000-0000 CAL

**2** LOREM IPSUM  
Single \$0.00 000 CAL  
Combo \$0.00 000-0000 CAL

**3** LOREM IPSUM  
Single \$0.00 000 CAL  
Combo \$0.00 000-0000 CAL

**4** LOREM IPSUM  
Single \$0.00 000 CAL  
Combo \$0.00 000-0000 CAL

**5** LOREM IPSUM  
Single \$0.00 000 CAL  
Combo \$0.00 000-0000 CAL

**6** LOREM IPSUM **NEW**  
Single \$0.00 000 CAL  
Combo \$0.00 000-0000 CAL

Please alert your server if you have any allergies!

Background

Background Color

Canvas Size

Full HD Custom

Width 1920

Height 1080

Apply

Orientation

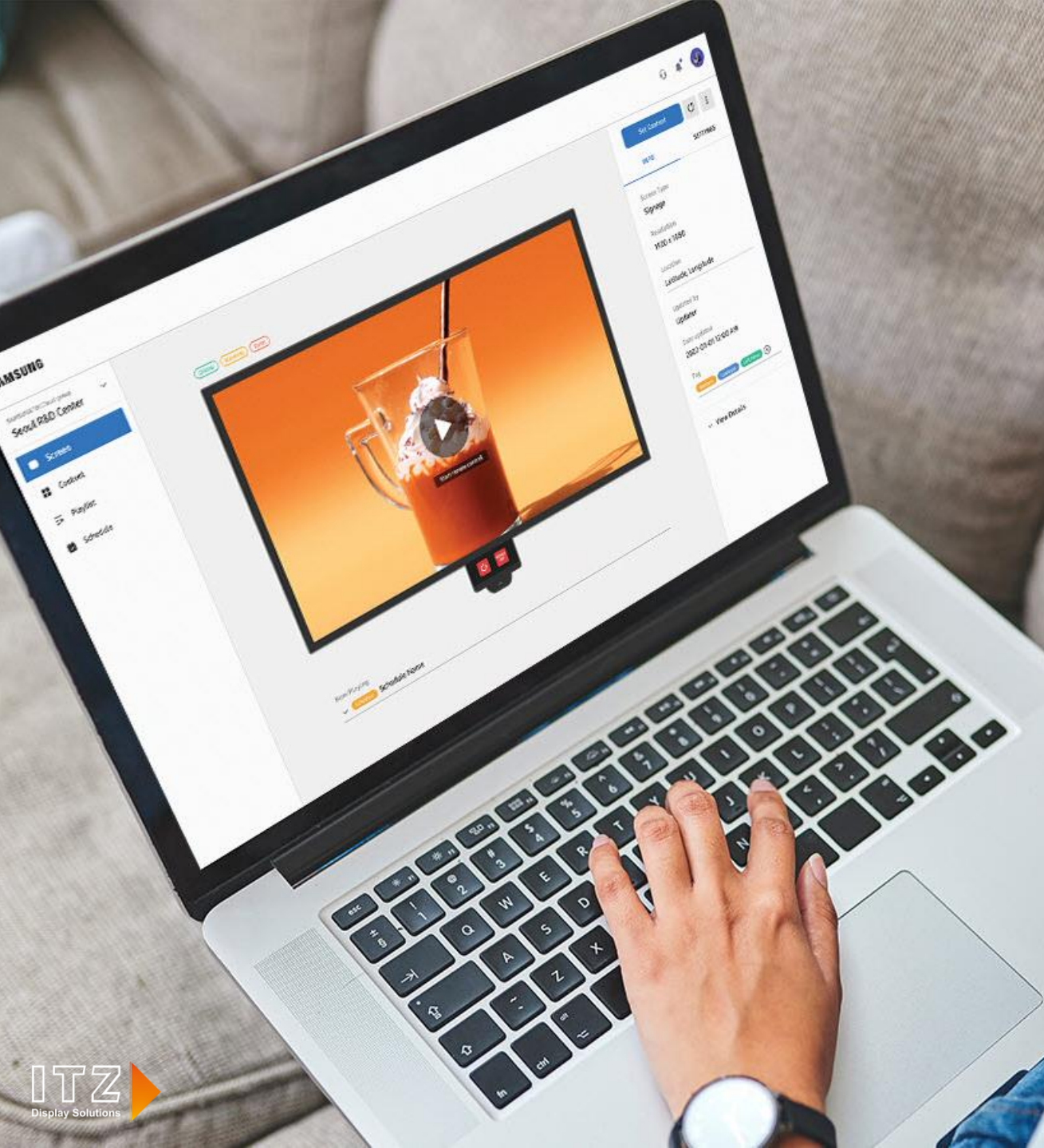
Landscape Portrait

Duration 01:00

Background Sound ?

100%

Manual About



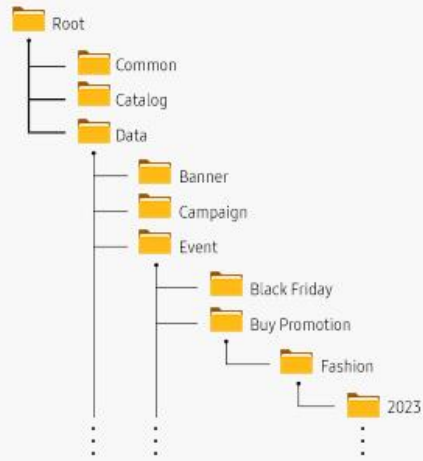
## NEU VXT CMS von Samsung

### So funktioniert's

- Sie können den Inhalt sofort auf den Bildschirm verteilen, indem Sie den zu verteilenden Inhalt auswählen und auf "Auf den Bildschirm setzen" klicken.
- Wenn Sie den Inhalt planen möchten, können Sie einen Zeitplan für die systematische Verwaltung erstellen.
- Wählen Sie Ihre Ziel-Displays aus. Die Bildschirme können leicht anhand von Tags gesucht werden.

# Tagging Structure

## Conventional CMS



## Samsung VXT CMS



Tag search

#4k #22FW # Retail

Search result



#4K  
#2FW  
#Retail  
#Fashion



| Service Offering            |          | Trial | Standard | Pro | VXI Art |
|-----------------------------|----------|-------|----------|-----|---------|
| Content Management          |          | ○     | ○        | ○   | -       |
| Device Management           | Info     | ○     | ○        | ○   | -       |
|                             | Settings | -     | -        | ○   | -       |
|                             | Security | -     | -        | ○   | -       |
|                             | CTD      | -     | -        | ○   | -       |
| Multi workspace             |          | -     | ○        | ○   | -       |
| 3rd party AD                |          | -     | ○        | ○   | -       |
| Add-on service availability |          | -     | -        | ○   | -       |
| Art                         |          | -     | -        | -   | ○       |



# Samsung Portale

Infomaterialien & Schulungen

5



# Nützliche Links zu Samsung

## Sales Plattform [GLOBAL]

Technik & Software-Download

<https://sp.sec.samsung.net/login.do>

## Samsung Partnerseite [GLOBAL]

Marketingmaterialien & Konfigurator

<https://displaysolutions.samsung.com/main/index>

## Samsung Business Portal [DE]

Marketingmaterialien & Konfigurator

<https://businessportal.samsung.de/>

## Samsung Business Academy

Schulungen, Trainings, Zertifikate

<https://samsung.csod.com/client/samsung/display.aspx>  
→ [Hier geht's zur SBA-Anleitung](#)

## LED Wall Konfigurator

<https://displaysolutions.samsung.com/support/tools/led-configurator>

NEU

## VXT CMS

Informationen und Free Trial

[Samsung VXT CMS | Cloud-based Digital Signage Solution](#)  
[| Samsung Display Solution](#)

# Zeit für Ihre Fragen.

**Kontakt zum ITZ Team**

+49 201 24714 50  
[display.solutions@itz-essen.de](mailto:display.solutions@itz-essen.de)

Mehr ITZ web  
Online Workshops

