

peerless-AV<sup>®</sup>

Modulare Befestigungslösungen

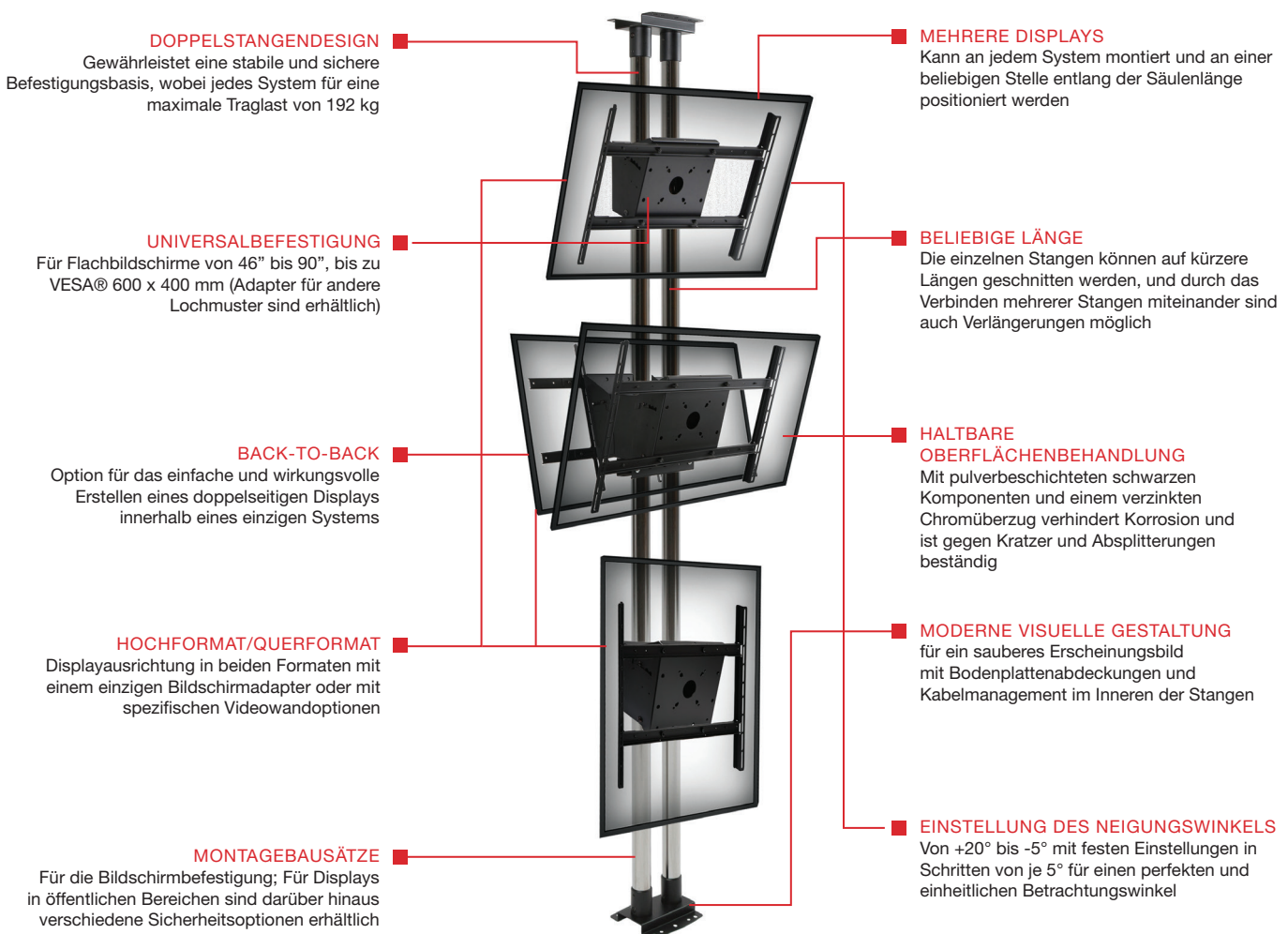


# Modular Serie – der Unterschied

Große AV-Installationen können viel Zeit und Mühe kosten. Peerless-AV ist der festen Überzeugung, dass größer – sowohl was das Bildschirmformat als auch die Zahl der Displays betrifft – nicht unbedingt auch komplizierter bedeutet. In enger Zusammenarbeit mit Installationsfachkräften und Systemintegratoren bemühen wir uns mit der Doppelstangen-Modular Serie, dem Installationspersonal die Arbeit so einfach wie möglich zu gestalten, um fortwährende Verbesserungen der Vielseitigkeit und Gebrauchsfreundlichkeit unserer Produkte zu erreichen.

Die Komponenten dieser Serie rund um die beiden 50-mm-Säulen können zur Erfüllung verschiedenster Anforderungen miteinander kombiniert werden – von einem deckenmontierten Einzeldisplay bis zu einer vom Fußboden zur Decke reichenden Videowandkonfiguration mit einer unbegrenzten Anzahl von Bildschirmen. Dank einer geringen Anzahl von Bestandseinheiten und einer einfachen, intuitiven Methode zur Auswahl der benötigten Teile könnte eine kundenspezifische, ideal auf Ihr nächstes Projekt zugeschnittene Konfiguration der Modular Serie kaum einfacher sein.

Damit Sie sich keine Sorgen machen müssen, werden alle Produkte dieser Serie nach den höchsten UL-Anforderungen an die Sicherheit von Halterungen getestet – sie müssen das Vierfache ihrer Nennlast tragen können. Durch eine Vielzahl innovativer Funktionsmerkmale wie die schrittweise Einstellung des Neigungswinkels und Back-to-Back-Display-Optionen entstehen dem Endbenutzer zahlreiche Vorteile; darüber hinaus gewährleisten sie, dass diese Halterungen die flexibelsten und am leichtesten zu installierenden Produkte auf dem Markt sind.



ON  
SALE



ONE DAY ONLY

11-21



# Modulare Befestigungslösungen

Die modularen Montagelösungen von Peerless-AV bieten die Vielseitigkeit und Langlebigkeit, die professionelle AV-Installationen erfordern. Mit einer Vielzahl von verfügbaren Konfigurationen können Sie zwischen bereits konfigurierten Montage-Kits wählen oder eine „eigene“ Lösung erstellen, die zu Ihrer spezifischen Anwendung passt. Damit Sie sich keine Sorgen machen müssen, werden alle Produkte dieser Serie nach den höchsten UL-Anforderungen an die Sicherheit von Halterungen getestet und müssen das Vierfache ihrer Nennlast tragen können.

## DOPPELSTANGEN- MODULAR SERIE

Doppelstangen-  
Deckenhalterungs-  
satz



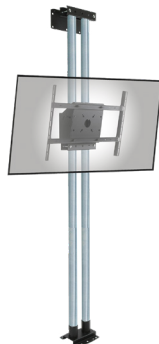
Seite 5

Doppelstangen-  
Boden-  
Decke-  
Halterungssatz



Seite 6

Doppelstangen-  
Boden-Wand-  
Halterungssatz



Seite 7

Bodenmontiert  
Doppelstangen-  
Halterungssatz



Seite 8

## EINZELSTANGEN- MODULAR SERIE

Einzelstangen-  
Deckenhalter-  
ungs-satz



Seite 9

Einzelstangen-  
Boden-Decke-  
Halterungssatz



Seite 10



## PROJEKTOR- HALTERUNGSSATZ

## DOPPELSTANGEN- VIDEOWAND-SYSTEME

Projektor-  
Deckenhalterungssatz



Seite 11

Bodenmontiert  
Doppelstangen-  
Videowand-System



Seite 12

Doppelstan-  
gen-Boden-Decke-  
Videowand-System



Seite 13

Doppelstangen-  
Boden-Wand-  
Videowand-System



Seite 14



## KOMPONENTEN FÜR INDIVIDUELLE LÖSUNGEN

### 1 TYP DER MONTAGEPLATTE AUSWÄHLEN



ODER



**MOD-CPI2**  
Doppelstangen-  
Doppel-T-Träger-  
Deckenplatte

**MOD-CPF2**  
Doppelstangen-  
Quadratische-  
Deckenplatte



**MOD-ACF2**  
Doppelstangen-  
Ästhetische  
Abdeckung für  
MOD-CPF2

### 2 SÄULENLÄNGE UND ZUBEHÖR AUSWÄHLEN



Verlängerungsstangen:

**MOD-P100(-B)(-W)**: 39" (1m)  
**MOD-P150(-B)(-W)**: 59" (1.5m)  
**MOD-P200(-B)(-W)**: 78" (2m)  
**MOD-P300(-B)(-W)**: 118" (3m)



**MOD-ATD-W**  
Bohraufsatz



**MOD-APC**  
Stangen-Verbind-  
ungsschiene



**MOD-ADF**  
Stangen-Bohraufsatz

### 3 MONTAGEKONFIGURATION AUSWÄHLEN



**MOD-FPMS2**  
Doppelstangen-  
Einzeldisplay-  
Halterung



**MOD-FPMD2**  
Doppelstangen-  
Back-to-Back  
Displayhalterung



**MOD-ASC2**  
Doppelstangen  
Display Aufstock-  
ungsklemme

### 4 DISPLAYADAPTER BESTIMMEN



**MOD-UNL2**  
Großer Universaladapter

### 5 OPTIONALES ZUBEHÖR AUSWÄHLEN



**MOD-ACAP**  
Rohr-Endkappe



**ACC925**  
Sicherheitsverschluss-  
Pack

(-B) = Schwarz farbe auch verfügbar  
(-W) = Weiß farbe auch verfügbar

# MODULARES DOPPELSTANGEN-DECKEN-SYSTEM

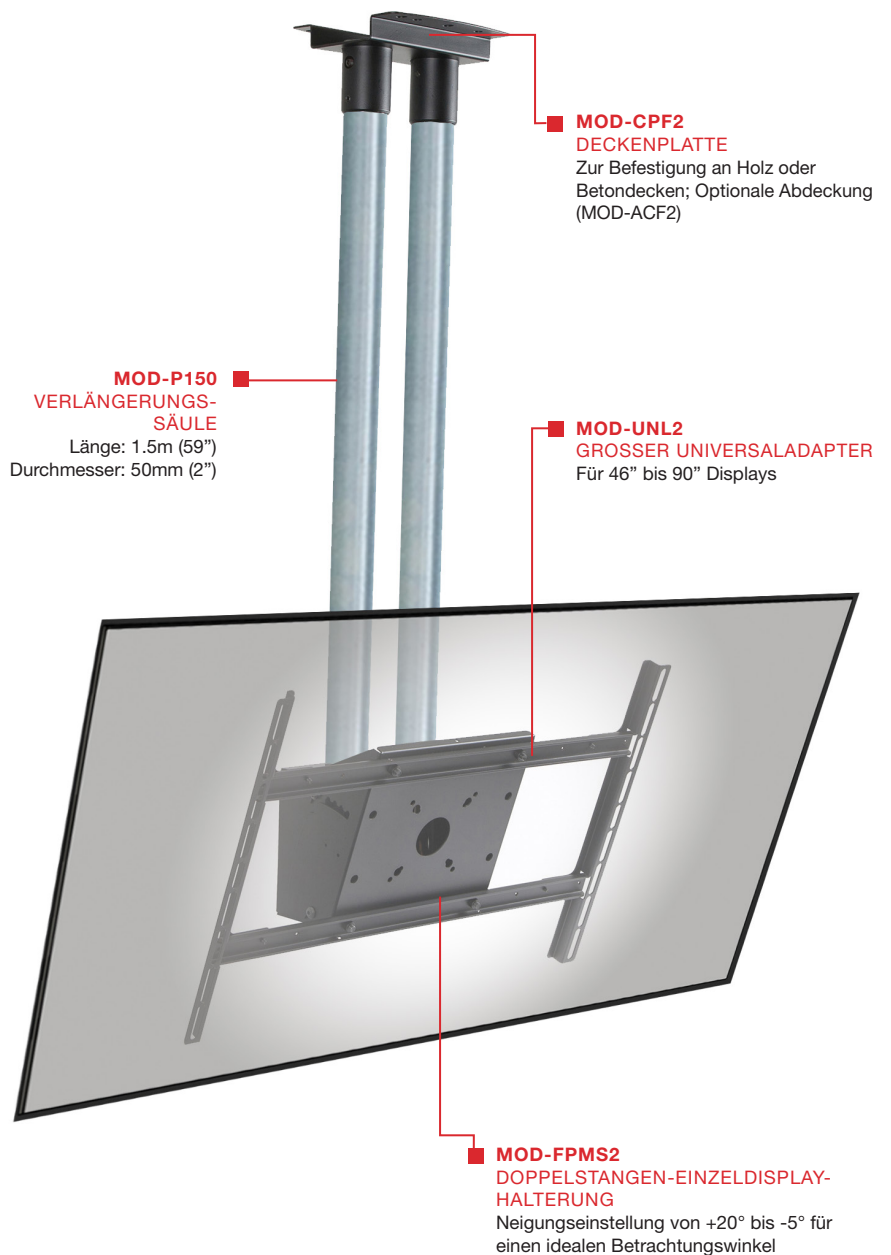
Eine vielseitige Lösung für die Deckenmontage von einzelnen oder mehreren Flachbildschirmen, mit einer Auswahl von 2 Deckenbefestigungen, einer Schwerlast-Platte oder einem Doppel-T-Träger-Verbinder. Wählen Sie zwischen Einzel- oder Back-to-Back-Montage sowie Zubehör wie Media Box-Halterungen (MOD-MBM und MOD-MBL) für ein sauberes und stilvolles Erscheinungsbild.



VESA®-Muster  
bis zu 600 x 400mm



Max. Belastung:  
96kg (211lb)  
pro Display



# DOPPELSTANGEN-BODEN-DECKE- MONTAGESYSTEM

Diese Boden-Decke Displayhalterung, die oben und unten mit den robusten Platten gesichert ist, ist die perfekte Lösung, um eine Reihe von Bildschirmen für eine Vielzahl von Anwendungen anzuzeigen. Der MOD-ASC2 kann für eine vielseitige Bildschirmpositionierung an einer beliebigen Stelle entlang der Stangenlänge geklemmt werden, während mit dem MOD-APC-Zubehör mehrere Stangen verbunden werden können, um die Höhe zu erweitern

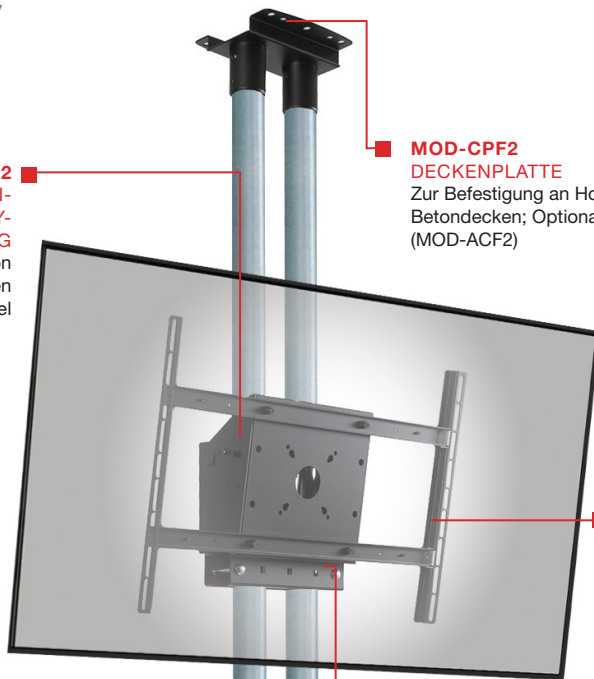
VESA®-Muster  
bis zu 600 x 400mm

Max. Belastung:  
96kg (211lb)  
pro Display

LB/KG

**MOD-FPMS2**  
DOPPELSTANGEN-  
EINZELDISPLAY-  
HALTERUNG

Neigungseinstellung von  
+20° bis -5° für einen idealen  
Betrachtungswinkel



**MOD-CPF2**  
DECKENPLATTE  
Zur Befestigung an Holz oder  
Betondecken; Optionale Abdeckung  
(MOD-ACF2)

**MOD-UNL2**  
GROSSER  
UNIVERSALADAPTER  
Für 46" bis 90"  
Displays

**MOD-ASC2**  
DOPPELSTANGEN-  
DISPLAY-  
AUFSTOCKUNGS-  
KLEMME  
Wird an die  
Verlängerungssäule  
festgeklemmt, um das  
Aufeinanderstapeln  
mehrerer Einzel- oder  
Back-to-Back- Displays  
zu ermöglichen

**MOD-P300**  
VERLÄNGERUNGSSÄULE  
Länge: 3m (118")  
Durchmesser: 50 mm (2")

**MOD-CPF2**  
BODENPLATTE  
Zur Befestigung an Holz oder  
Betonböden; Optionale Abdeckung  
(MOD-ACF2)



## KOMPONENTEN FÜR INDIVIDUELLE LÖSUNGEN

### 1 TYP DER MONTAGEPLATTE AUSWÄHLEN

	OR		<b>ACCESSORY</b>   MOD-ACF2 Dual Pole Cosmetic Cover for MOD-CPF2
1 x MOD-CPI2 Dual Pole I-Beam Ceiling Plate and 1 x MOD-CPF2 Dual Pole Square Floor Plate		2 x MOD-CPF2 Dual Pole Square Ceiling/Floor Plate	

### 2 SÄULENLÄNGE UND ZUBEHÖR AUSWÄHLEN

Verlängerungssäulen:  
 MOD-P100(-B)(-W): 39" (1m)  
 MOD-P150(-B)(-W): 59" (1.5m)  
 MOD-P200(-B)(-W): 78" (2m)  
 MOD-P300(-B)(-W): 118" (3m)

MOD-ATD-W Bohraufsatz	MOD-APC Stangen-Verbindungs-schiene	MOD-ADF Stangen-Bohraufsatz

### 3 MONTAGEKONFIGURATION AUSWÄHLEN

MOD-FPMS2 Doppelstangen-Einzeldisplay-Halterung	MOD-FPMD2 Doppelstangen-Back-to-Back-Displayhalterung	MOD-ASC2 Doppelstangen-Display-Aufstockungs-klemme

### 4 DISPLAYADAPTER BESTIMMEN

MOD-UNL2  
Großer Universaladapter

### 5 OPTIONALES ZUBEHÖR AUSWÄHLEN

ACC925  
Sicherheitsverschluss-Pack

(-B) = Schwarz farbe auch verfügbar  
(-W) = Weiß farbe auch verfügbar



# DOPPELSTANGEN-BODEN-WAND-MONTAGESYSTEM

Wenn nur wenig Platz zur Verfügung steht, können Sie eine aufsehenerregende visuelle Präsentation an einer Wand oder im Rahmen einer mit einer Säule oder einem Pfeiler ausgerichteten Totem-Konfiguration schaffen. Die Wandhalterung MOD-WP2 fixiert jeden Bildschirm in einem Abstand von lediglich 172 mm von der Wand, um ein diskretes Erscheinungsbild zu erzielen; sie ermöglicht eine Feineinstellung um  $\pm 22$  mm, um auf einfache Weise sicherzustellen, dass die Säulen vertikal installiert werden

## KOMPONENTEN FÜR INDIVIDUELLE LÖSUNGEN

### 1 TYP DER MONTAGEPLATTE AUSWÄHLEN

**UND**



**MOD-CPF2**  
Doppelstangen-Bodenplatte



**MOD-WP2**  
Doppelstangen-Wandplatte

ZUBEHÖR



MOD-ACF2  
Doppelstangen-Asthetische Abdeckung für MOD-CPF2

### 2 SÄULENLÄNGE UND ZUBEHÖR AUSWÄHLEN

**Verlängerungssäulen:**

- MOD-P100(-B)(-W): 39" (1m)
- MOD-P150(-B)(-W): 59" (1.5m)
- MOD-P200(-B)(-W): 78" (2m)
- MOD-P300(-B)(-W): 118" (3m)



**MOD-ATD-W**  
Bohraufsatz




**MOD-APC**  
Stangen-Verbindungs-schiene




**MOD-ADF**  
Stangen-Bohraufsatz

### 3 MONTAGEKONFIGURATION AUSWÄHLEN



**MOD-FPMS2**  
Doppelstangen-Einzeldisplay-Halterung



**MOD-ASC2**  
Doppelstangen-Display-Aufstockungs-klemme

### 4 DISPLAYADAPTER BESTIMMEN



**MOD-UNL2**  
Großer Universaladapter

### 5 OPTIONALES ZUBEHÖR AUSWÄHLEN




**MOD-ACAP**  
Rohr-Endkappe

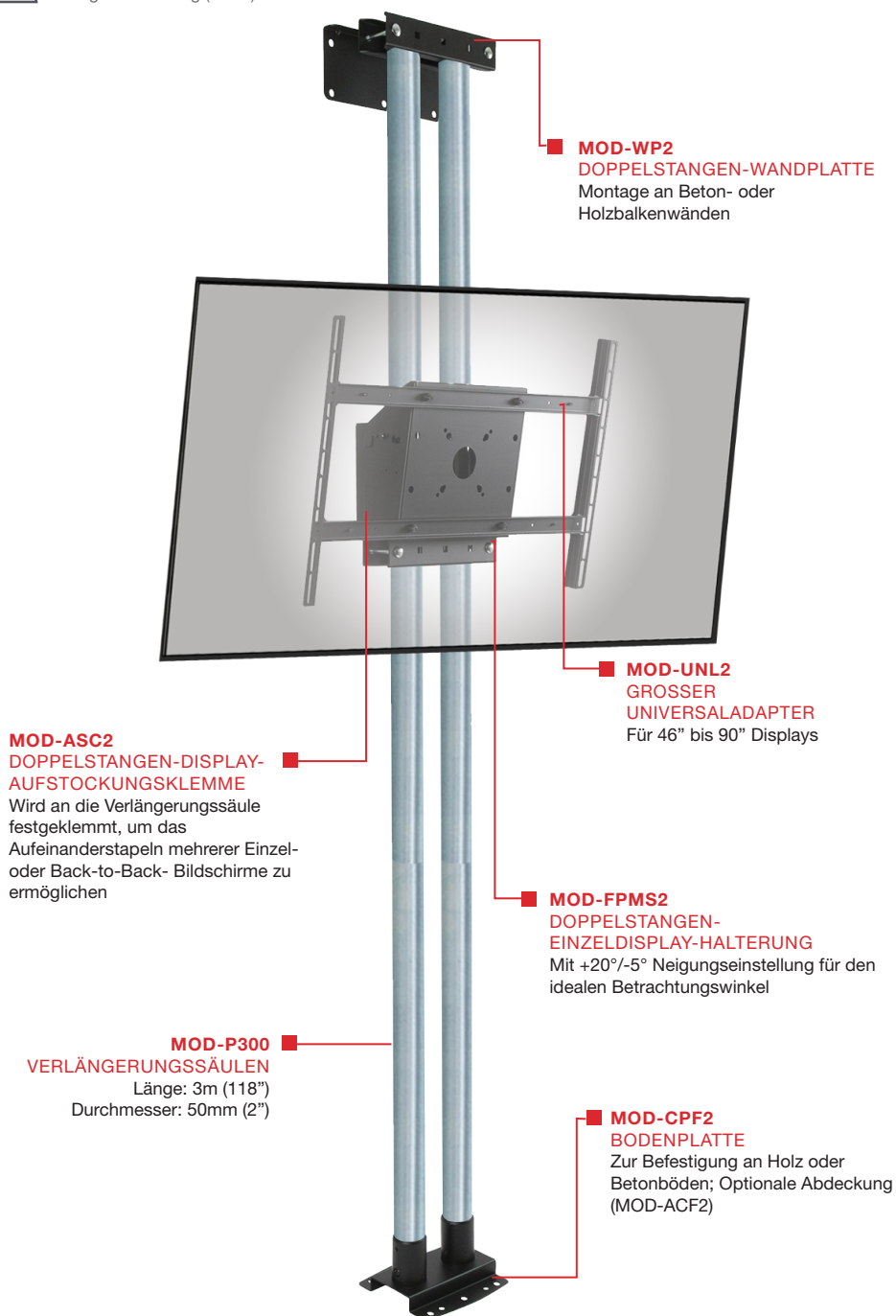


**ACC925**  
Sicherheitsverschluss-Pack

(-B) = Schwarz farbe auch verfügbar  
(-W) = Weiß farbe auch verfügbar

 VESA®-Muster  
Bis zu 600 x 400mm

 Max. Belastung:  
96kg (211lb) pro Display  
Insgesamt: 192kg (422lb)





# BODENMONTIERT DOPPELSTANGEN- MONTAGESYSTEM

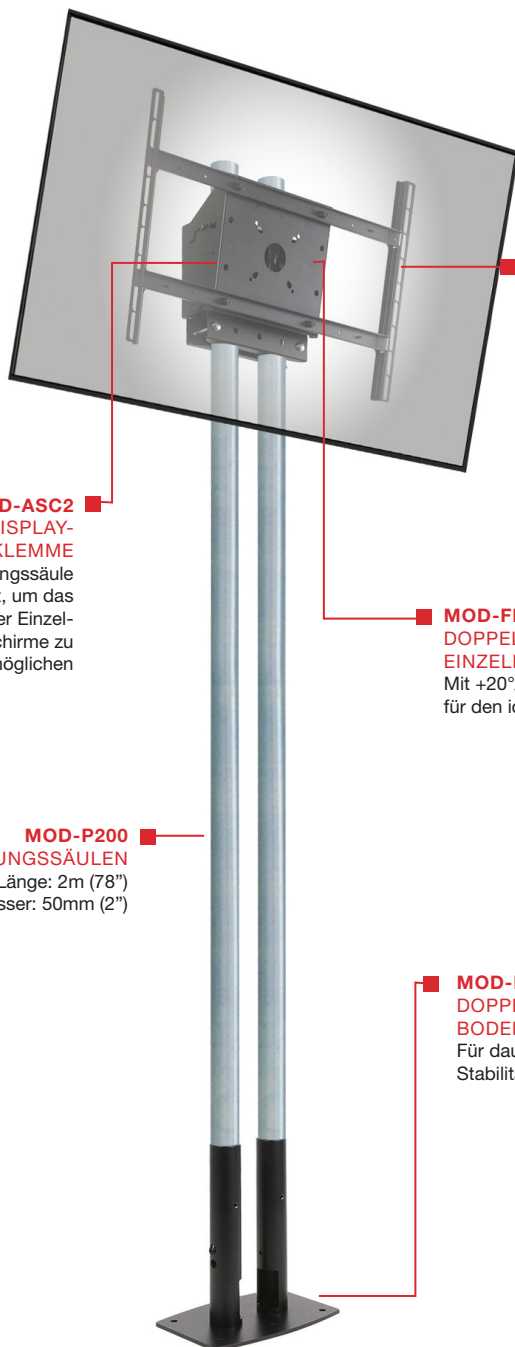
Diese vielseitige, Bodenmontiert Konfiguration eignet sich ideal für eine breite Anwendungspalette, von Displays in Schaufenstern von Einzelhandelsgeschäften bis zu Werbe-, Informations- und Wegbeschreibungs-Displays in Einkaufszentren und Freizeitkomplexen. Die Sicherheit wird durch die verschraubte Grundplatte gewährleistet, die eine feste Lösung bietet, und durch die sichere Verwendung von Bildschirmbefestigungsteilen. Bodenmontierte Grundplatte



VESA®-Muster  
Bis zu 600 x 400mm



Max. Belastung:  
96kg (211lb) pro Display  
Insgesamt: 192kg (422lb)



## MOD-ASC2

### DOPPELSTANGEN-DISPLAY-AUFSTOCKUNGSKLEMME

Wird an die Verlängerungssäule festgeklemmt, um das Aufeinanderstapeln mehrerer Einzel- oder Back-to-Back- Bildschirme zu ermöglichen

## MOD-UNL2

### GROSSER UNIVERSALADAPTER

Für 46" bis 90" Displays

## MOD-FPMS2

### DOPPELSTANGEN-EINZELDISPLAY-HALTERUNG

Mit +20°/-5° Neigungseinstellung für den idealen Betrachtungswinkel

## MOD-P200

### VERLÄNGERUNGSSÄULEN

Länge: 2m (78")  
Durchmesser: 50mm (2")

## MOD-FPP2

### DOPPELSTANGEN-BODEN-MONTAGEPLATTE

Für dauerhafte Sicherheit und Stabilität am Boden befestigt



## KOMPONENTEN FÜR INDIVIDUELLE LÖSUNGEN

### 1 TYP DER MONTAGEPLATTE AUSWÄHLEN



MOD-FPP2  
Bodenmontierte  
Grundplatte

### 2 SÄULENLÄNGE UND ZUBEHÖR AUSWÄHLEN



Verlängerungssäulen:  
MOD-P100(-B)(-W): 39" (1m)  
MOD-P150(-B)(-W): 59" (1.5m)  
MOD-P200(-B)(-W): 78" (2m)

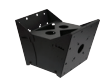


MOD-ADF  
Stangen-  
Bohraufsatz

### 3 MONTAGEKONFIGURATION AUSWÄHLEN



MOD-FPMS2  
Doppelstangen-  
Einzeldisplay-  
Halterung



MOD-FPMD2  
Doppelstangen-  
Back-to-Back  
Displayhalterung



MOD-ASC2  
Doppelstangen-  
Display-  
Aufstockungs-  
klemme

### 4 DISPLAYADAPTER BESTIMMEN



MOD-UNL2  
Großer Universaladapter

### 5 OPTIONALES ZUBEHÖR AUSWÄHLEN



MOD-ACAP  
Rohr-Endkappe



ACC925  
Sicherheitsverschluss-  
Pack

(-B) = Schwarz farbe auch verfügbar  
(-W) = Weiß farbe auch verfügbar



## KOMPONENTEN FÜR INDIVIDUELLE LÖSUNGEN

### 1 TYP DER MONTAGEPLATTE AUSWÄHLEN

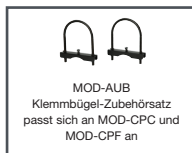


ODER

ODER

MOD-CPF(-W) Quadratische Deckenplatte  
 MOD-CPI Doppel-T-Träger-Deckenplatte  
 MOD-CPC(-W) "Dom"-Deckenplatte

#### ZUBEHÖR FÜR MONTAGEPLATTEN



### 2 SÄULENLÄNGE UND ZUBEHÖR AUSWÄHLEN

Verlängerungssäulen:  
 MOD-P100(-B)(-W): 39" (1m)  
 MOD-P150(-B)(-W): 59" (1.5m)  
 MOD-P200(-B)(-W): 78" (2m)  
 MOD-P300(-B)(-W): 118" (3m)



### 3 MONTAGEKONFIGURATION AUSWÄHLEN



### 4 DISPLAYADAPTER BESTIMMEN



### 5 OPTIONALES ZUBEHÖR AUSWÄHLEN



(-B) = Schwarz farbe auch verfügbar  
 (-W) = Weiß farbe auch verfügbar

# MOD-FPSKITXXX & MOD-FPSKITXXX-CPF FLAT PANEL CEILING MOUNT KIT

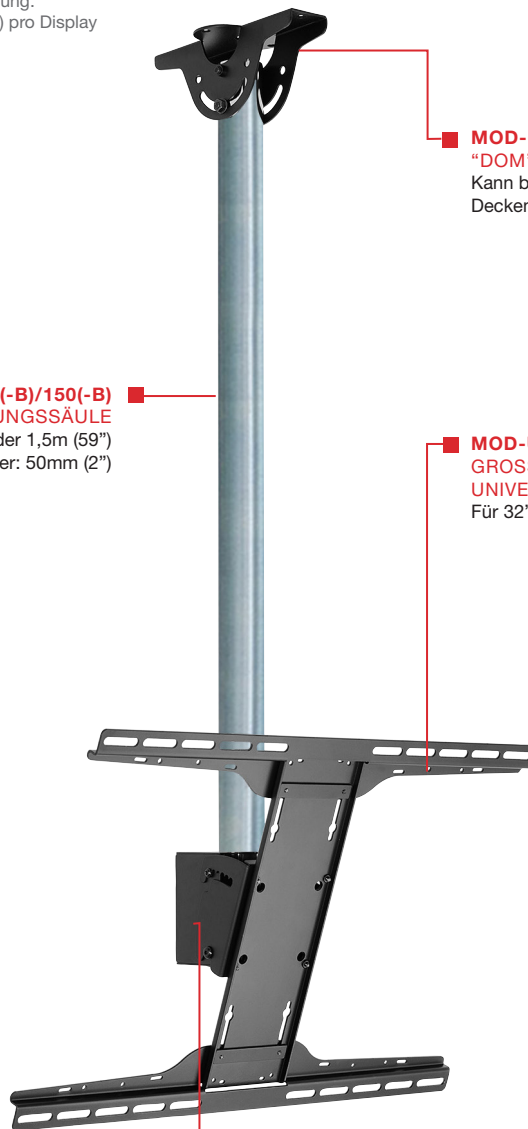
Diese einteiligen Kits der Modular Serie enthalten alle Komponenten, die für die Deckenmontage eines 32- bis 75-Zoll-Flachbildschirms erforderlich sind. Mit einer "Dom"-Deckenplatte ergänzt, kann es bis zu 60° bei Verwendung an schrägen Decken gebogen werden. Durch Schwerlast-Deckenplatten sind diese Lösungen mit innovativen Funktionen verpackt, die die Installationszeit reduzieren und die Vielseitigkeit maximalisieren



VESA®-Muster bis zu 600 x 400mm



Max. Belastung: 60kg (132lb) pro Display



**MOD-CPC**  
"DOM"-DECKENPLATTE  
Kann bei gewölbten oder schrägen Decken bis zu 60° geneigt werden

**MOD-P100(-B)/150(-B)**  
VERLÄNGERUNGSSÄULE  
Länge: 1m (39") oder 1,5m (59")  
Durchmesser: 50mm (2")

**MOD-UNL**  
GROSSER UNIVERSALADAPTER  
Für 32" bis 75" Displays

**MOD-FPMS**  
EINZELDISPLAY-HALTERUNG  
Von +20° bis -5° mit festen Einstellungen in Schritten von je 5° und 360° Rotation für einen perfekten und einheitlichen Betrachtungswinkel

#### KIT BEINHALTET:

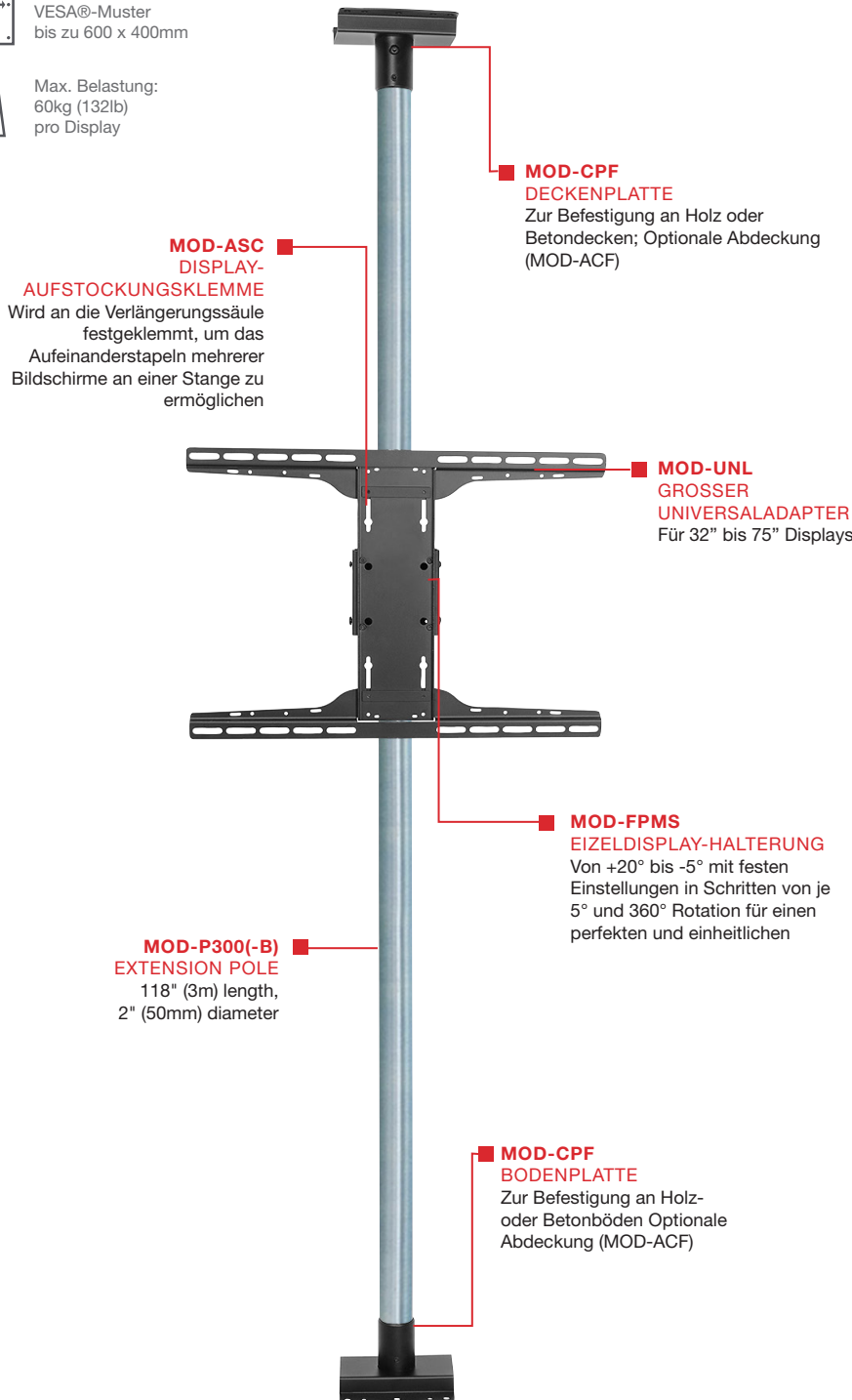
- (1) MOD-CPC Dom-Deckenplatte
- (1) MOD-P100-B/150 Verchromte Verlängerungssäule
- (1) MOD-UNL Großer Universaladapter
- (1) MOD-FPMS Einzeldisplay-Halterung

# MOD-FCSKIT300 BODEN-DECKEN-KIT FÜR EINZELDISPLAYS

Diese vielseitige, freistehende Konfiguration eignet sich ideal für eine breite Anwendungspalette, von Displays in Schaufenstern von Einzelhandelsgeschäften bis zu Werbe-, Informations- und Wegbeschreibungs-Displays in Einkaufszentren und Freizeitkomplexen. Dank der optionalen Back-to-Back-Bildschirmaufstellung können Benutzer ihre Anzeigefläche im Vergleich zum Gebrauch eines Einzeldisplays verdoppeln und damit eine maximale Wirkung erzielen

VESA®-Muster  
bis zu 600 x 400mm

Max. Belastung:  
60kg (132lb)  
pro Display



## KIT BEINHALTET:

- (1) MOD-CPF Deckenplatte
- (1) MOD-UNL Großer Universal-Adapter
- (1) MOD-ASC Display-Aufstockungsklemme
- (1) MOD-FPMS Einzeldisplay-Halterung
- (1) MOD-P300 Verchromte Verlängerungssäule
- (1) MOD-CPF Bodenplatte



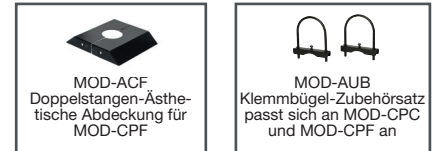
## KOMPONENTEN FÜR INDIVIDUELLE LÖSUNGEN

### 1 TYP DER MONTAGEPLATTE AUSWÄHLEN



- |   |  |  |
|---|--|--|
| 2 x MOD-CPF(-W) Doppelstangen-Decken-/Bodenplatte | 1 x MOD-CPI(-W) Doppel-T-Träger-Deckenplatte und 1 x MOD-CPF(-W) Doppelstangen-Bodenplatte | 1 x MOD-CPC(-W) Dom-Deckenplatte und 1 x MOD-CPF(-W) Doppelstangen-Bodenplatte |
|---|--|--|

### ZUBEHÖR FÜR MONTAGEPLATTEN



### 2 SÄULENLÄNGE UND ZUBEHÖR AUSWÄHLEN

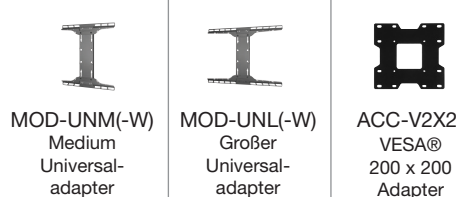
- Verlängerungssäulen:
- MOD-P100(-B)(-W): 39" (1m)
  - MOD-P150(-B)(-W): 59" (1.5m)
  - MOD-P200(-B)(-W): 78" (2m)
  - MOD-P300(-B)(-W): 118" (3m)



### 3 SELECT THE MOUNTING CONFIGURATION



### 4 DISPLAYADAPTER BESTIMMEN



### 5 OPTIONALE SICHERHEIT AUSWÄHLEN



(-B) = Schwarz farbe auch verfügbar  
(-W) = Weiß farbe auch verfügbar



# MOD-PJF2KIT100-B/150-B PROJEKTOR HALTERUNG DECKEN-KIT

Die Peerless-AV-Deckenmontagekits enthalten alle Komponenten, die für die Deckenmontage eines Projektors erforderlich sind. Als Teil der Peerless-AV Modular Serie kann es mit zusätzlichem Modular-Zubehör (separat erhältlich) für praktisch jede benutzerdefinierte Konfiguration erweitert werden

## KOMPONENTEN FÜR INDIVIDUELLE LÖSUNGEN

### 1 TYP DER MONTAGEPLATTE AUSWÄHLEN



ODER

ODER

MOD-CPF(-W) Quadratische Deckenplatte  
 MOD-CPI(-W) Doppel-T-Träger-Deckenplatte  
 MOD-CPC(-W) Dom-Deckenplatte

#### ZUBEHÖR FÜR MONTAGEPLATTEN



MOD-ACF  
Doppelstangen-Ästhetische Abdeckung für MOD-CPF



MOD-AUB  
Klemmbügel-Zubehörsatz passt sich an MOD-CPC und MOD-CPF an

### 2 SÄULENLÄNGE UND ZUBEHÖR AUSWÄHLEN



Verlängerungssäulen:  
 MOD-P100(-B)(-W): 39" (1m)  
 MOD-P150(-B)(-W): 59" (1.5m)  
 MOD-P200(-B)(-W): 78" (2m)  
 MOD-P300(-B)(-W): 118" (3m)



MOD-ATD-W  
Bohraufsatz



MOD-APC  
Stangen-Verbindungs-schiene



MOD-ADF  
Stangen-Bohraufsatz

### 3 ERFORDERLICHER PROJEKTORADAPTER



MOD-ATA(-W)  
1.5" NPS mit Gewinde  
Projektor-Halterungsadapter

### 4 PROJEKTORHALTERUNG AUSWÄHLEN



PRGS-UNV(-W)  
PRGS  
Projektor-halterung



PRG-UNV(-W)  
PRG  
Projektor-halterung



PJF2-UNV  
PJF2  
Projektor-halterung



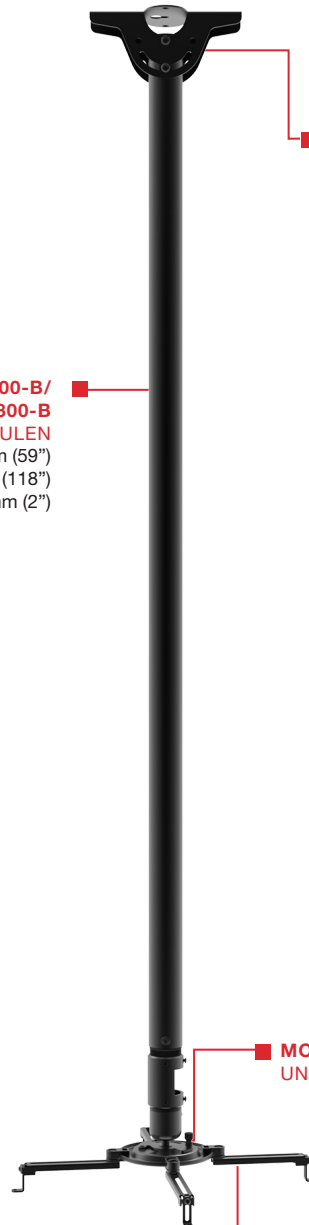
PJR250-EUK  
Universal-  
Projektorhalterung



PJR125(-W)-EUK  
Universal-  
Projektorhalterung



Max. Belastung:  
22kg (50lb)



**MOD-CPC**  
„DOM“-DECKENPLATTE  
Kann bei gewölbten oder schrägen Decken bis zu 60° geneigt werden

**MOD-P100-B/  
150-B/300-B**  
VERLÄNGERUNGS-SÄULE  
Länge: 1m (39"), 1,5m (59")  
oder 3m (118")  
Durchmesser: 50mm (2")

**MOD-ATA**  
UNIVERSAL SPIDER®-ADAPTER

**PJF2-UNV**  
PROJEKTORHALTERUNG  
Für Projektoren bis zu 22kg (50lb)

#### KIT ENTHÄLT:

- (1) MOD-CPC Dom-Deckenplatte
- (1) MOD-P100-B/150-B Verlängerungssäule, schwarz
- (1) Universal Spider® Projektor-Halterungsadapter
- (1) PJF2 Projektorhalterung

(-B) = Schwarz farbe auch verfügbar  
 (-W) = Weiß farbe auch verfügbar

# BODENMONTIERT VIDEOWAND

Diese flexible, Bodenmontierte Konfiguration bietet eine schnelle und wirkungsvolle Methode für die Erstellung einer spektakulären Videowandkonfiguration in einem breiten Spektrum von Anwendungen und Umgebungen. Beim Einsatz in öffentlichen Bereichen ist die Sicherheit des Systems gewährleistet, indem die Fußbodenplatte festgeschraubt werden kann; außerdem können die Bildschirme mit entsprechenden Befestigungselementen gesichert werden



ABGEBILDETES BEISPIEL FÜR 2X2 VIDEOWAND IM QUERFORMAT, MIT 2M-HÖHE BESTEHT AUS:  
2 X MOD-FPP2 : 4 X MOD-P200 : 4 X MOD-AWM2 : 4 X DS-VW765LAND

## KOMPONENTEN FÜR INDIVIDUELLE LÖSUNGEN

### BODEN-/WANDPLATTEN



**MOD-FPP2**  
Bodenmontierte Grundplatte

### VERLÄNGERUNGS-SÄULEN



**MOD-P100(-B)(-W)**  
1m-Verlängerungssäule



**MOD-P150(-B)(-W)**  
1.5m-Verlängerungssäule



**MOD-P200(-B)(-W)**  
2m-Verlängerungssäule

### DISPLAYHALTERUNGEN



**MOD-ASC2**  
Doppelstangen-Display-Aufstockungsklemme



**MOD-UNL2**  
Großer Universaladapter



**MOD-FPMS2**  
Doppelstangen-Einzeldisplay-Halterung



**MOD-FPMD2**  
Back-to-Back Displayhalterung

### VIDEOWANDHALTERUNGEN



**MOD-AWM2**  
Wandhalterungsadapter



**DS-VW775**  
Supreme Full Service Videowandhalterung



**DS-VW775-QR**  
Supreme Full Service Videowandhalterung mit Quick Release



**DS-VW765-LAND**  
Full Service Videowandhalterung - Querformat



**DS-VW765-LQR**  
Full Service Videowandhalterung mit Quick Release - Querformat

### ZUBEHÖR



**MOD-MBM\***  
Mittelgroße Medienbox



**MOD-MBL\***  
Große Medienbox



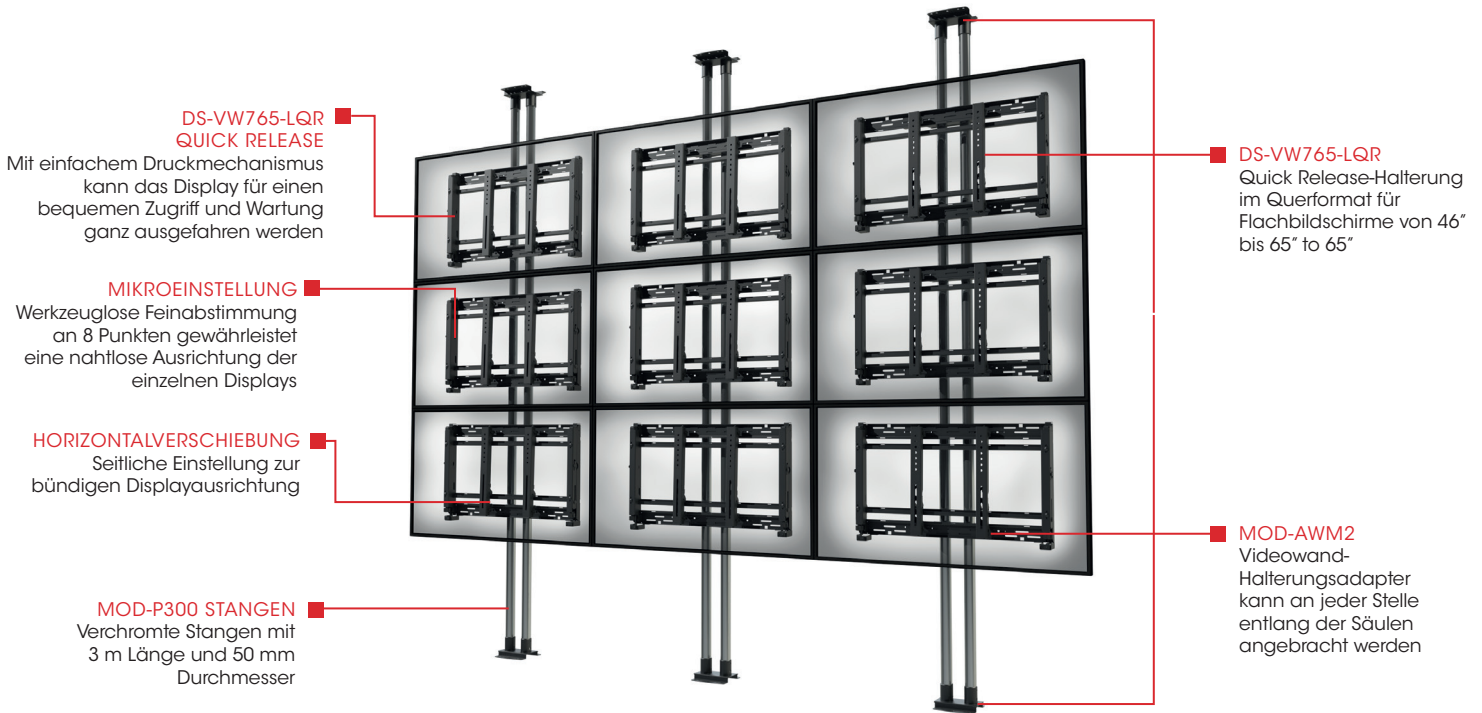
**MOD-ADF**  
Stangen-Bohraufsatz

\*Nur mit MOD-FPMS2 kompatibel

# BODEN-DECKE-VIDEOWAND



Die ultimative Lösung für die Erstellung einer großformatigen Videowand, deren einzige Beschränkung der Abstand vom Fußboden zur Decke ist. Mit den Videowand-Halterungsadaptern, die die Möglichkeit der horizontalen Verschiebung und der 8-Punkt-Mikrokorrektur für die ultimative Feinabstimmung bieten, können Sie an jedem Doppelstangensystem mehrere Bildschirme anbringen und diese in kürzester Zeit perfekt ausrichten



ABGEBILDETES BEISPIEL FÜR 3X3 VIDEOWAND IM QUERFORMAT, MIT 3M-HÖHE BESTEHT AUS: 6 X MOD-CPF2 : 6 X MOD-P300 : 9 X MOD-AWM2 : 9 X DS-VW765LQR

## KOMPONENTEN FÜR INDIVIDUELLE LÖSUNGEN

### BODEN-/WANDPLATTEN



**MOD-CPF2**  
Dual Pole Square  
Ceiling/Floor Plate



**MOD-ACF2**  
Dual Pole Cosmetic Cover

### VERLÄNGERUNGS-SÄULEN



**MOD-P100(-B)(-W)**  
1m-Verlängerungssäule



**MOD-P150(-B)(-W)**  
1.5m-Verlängerungssäule



**MOD-P200(-B)(-W)**  
2m-Verlängerungssäule



**MOD-P300(-B)(-W)**  
3m-Verlängerungssäule

### DISPLAY-HALTERUNGEN



**MOD-ASC2**  
Doppelstangen-Display-  
Aufstapckungsklemme



**MOD-UNL2**  
Großer Universaladapter



**MOD-FPMS2**  
Doppelstangen-  
Einzeldisplay-Halterung



**MOD-FPMD2**  
Back-to-Back  
Displayhalterung

### VIDEOWANDHALTERUNGEN



**MOD-AWM2**  
Wandhalterungsadapter



**DS-VW775**  
Supreme Full Service  
Videowandhalterung



**DS-VW775-QR**  
Supreme Full Service  
Videowandhalterung  
mit Quick Release



**DS-VW765-LAND**  
Full Service  
Videowandhalterung  
- Querformat



**DS-VW765-LQR**  
Full Service  
Videowandhalterung  
mit Quick Release -  
Querformat

### ZUBEHÖR



**MOD-MBM\***  
Mittelgroße Medienbox



**MOD-MBL\***  
Große Medienbox



**MOD-ADF**  
Stangen-Bohraufsatz

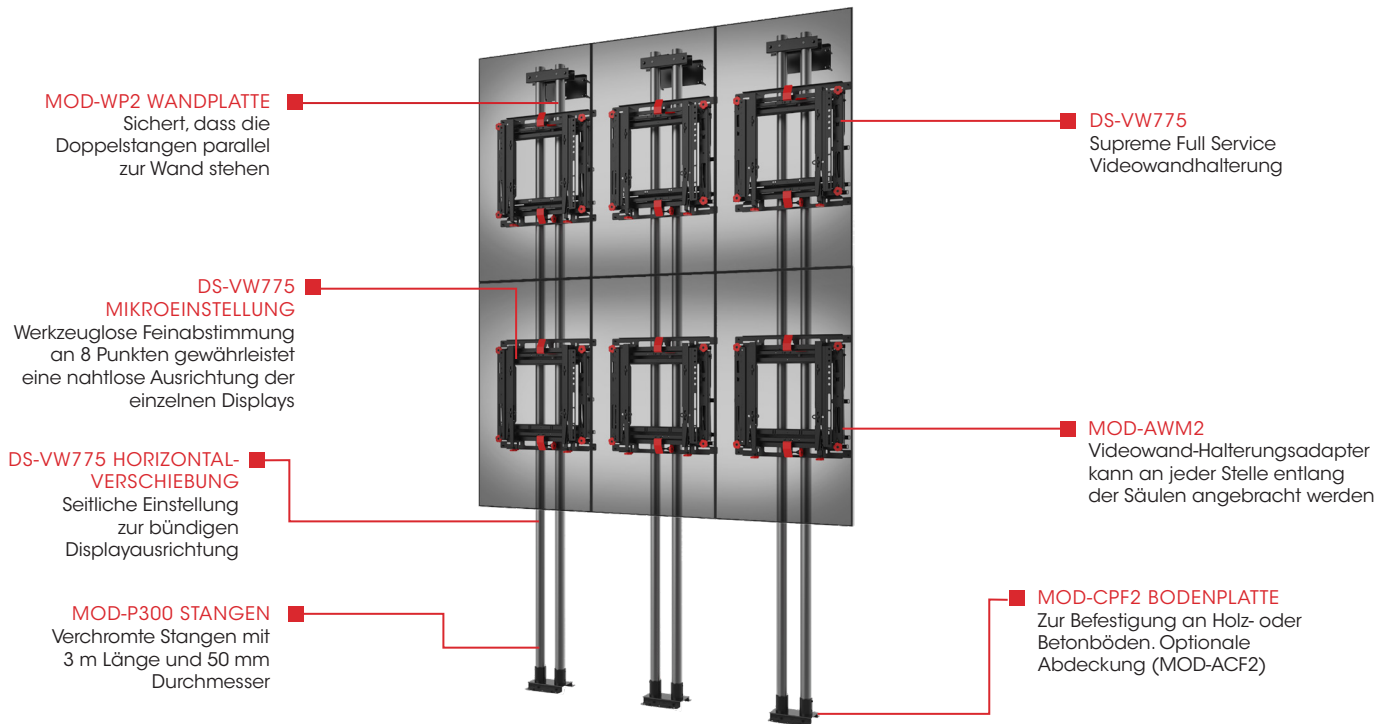


**MOD-APC**  
Stangen-  
Verbindungsschiene

\*Nur mit MOD-FPMS2 kompatibel

# BODEN-WAND VIDEOWAND- SYSTEM

Robust, sicher und anpassungsfähig - Die Boden-Wand-Konfiguration ist die ideale Lösung für die Erstellung einer Videowand in vielen Anwendungen, von Einzelhandelsräumen und Verkaufsfächen bis hin zu Unternehmensempfangen und Hotellobbys. Die umfassenden Einstellmöglichkeiten der Wandplatte und der Videowandhalterung stellen sicher, dass eine beliebige Anzahl von Displays perfekt ausgerichtet werden kann, um ein wirklich nahtloses Erscheinungsbild zu erzielen



EABGEBILDETES BEISPIEL FÜR 3X2 VIDEOWAND IM HOCHFORMAT, MIT 3M-HÖHE BESTEHT AUS:  
3 x MOD-CPF2 : 3 x MOD-WP2 : 6 x MOD-P300 : 6 x MOD-AWM2 : 6 x DS-VW775

## KOMPONENTEN FÜR INDIVIDUELLE LÖSUNGEN

### BODEN-/WANDPLATTEN



**MOD-CPF2**  
Doppelstangen-Decken-/Bodenplatte



**MOD-WP2**  
Doppelstangen-Wandplatte



**MOD-ACF2**  
Doppelstangen-Ästhetische

### VERLÄNGERUNGS-SÄULEN



**MOD-P100(-B)(-W)**  
1m-Verlängerungssäule



**MOD-P150(-B)(-W)**  
1.5m-Verlängerungssäule



**MOD-P200(-B)(-W)**  
2m-Verlängerungssäule



**MOD-P300(-B)(-W)**  
3m-Verlängerungssäule

### DISPLAY-HALTERUNGEN



**MOD-ASC2**  
Doppelstangen-Display-Aufstapckungsklemme



**MOD-UNL2**  
Großer Universaladapter



**MOD-FPMS2**  
Doppelstangen-Einzeldisplay-Halterung

### VIDEOWAND-HALTERUNGEN



**MOD-AWM2**  
Wandhalterungsadapter



**DS-VW775**  
Supreme Full Service Videowandhalterung



**DS-VW775-QR**  
Supreme Full Service Videowandhalterung mit Quick Release



**DS-VW765-LAND**  
Full Service Video Wall Mounting - Querformat



**DS-VW765-LQR**  
Full Service Video Wall Mounting with Quick Release - Landscape

### ACCESSORIES



**MOD-MBM\***  
Mittelgroße Medienbox



**MOD-MBL\***  
Große Medienbox



**MOD-ADF**  
Stangen-Bohraufsatz



**MOD-APC**  
Stangen-Verbindungsschiene

\*Nur mit MOD-FPMS2 kompatibel

# peerless-AV®

*Driving Technology Through Innovation*



**Innovation Manufacturer  
BUSINESS  
AWARDS 2020  
WINNER**



Seit über 75 Jahren treibt Leidenschaft und Innovation Peerless-AV weiter voran. Wir sind stolz darauf, Produkte von höchster Qualität zu entwerfen und herzustellen, darunter Outdoor-Displays und -Fernseher, vollständig integrierte Kioske, Videowand-Montagesysteme, professionelle Trolleys und Ständer und vieles mehr. Ob es sich um eine umfassende globale Implementierung oder ein kundenspezifisches Projekt handelt, Peerless-AV entwickelt bedeutsame Beziehungen und bietet erstklassigen Service. In einer vertrauensvollen Partnerschaft mit Peerless-AV haben Sie ein preisgekröntes Expertenteam, das Ihr Unternehmen bei jedem Schritt unterstützt.

Weitere Information finden Sie unter [peerless-av.com](http://peerless-av.com).

 [peerless-av.com](http://peerless-av.com)  
 + 49 (0) 691 707 766 11