

# Smart Signage

## QB50C

125,73 cm (49,5 Zoll) Bildschirmdiagonale  
EAN 8806094991758

### Artikelinformation

Artikelname	QB50C
Artikelnummer	LH50QBCEBGCXEN
Serie	QBC
EAN	8806094991758

### Panel

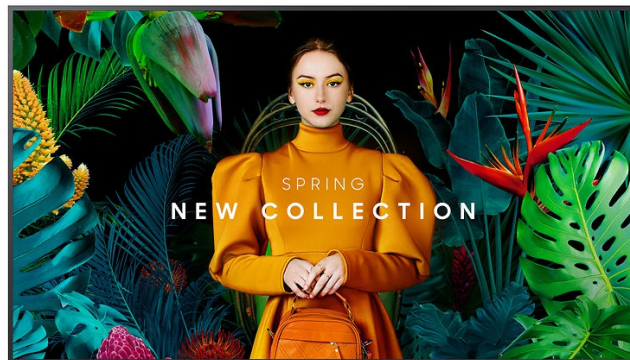
Auflösung	3.840 x 2.160 Pixel
Backlight Technologie	Edge LED
Helligkeitswert (typ.)	350 cd/m <sup>2</sup>
Kontrastverhältnis (stat.)	4.000:1 (typ.)

### Design/Anschlüsse

Anschlüsse	3x HDMI, 2x USB 2.0, Stereo-Klinkenbuchse (3,5 mm), RS-232C (In/Out), RJ-45
Rahmenbreite	11,5 mm (gleichmäßig)

### Besondere Eigenschaften

- UHD Signage Display
- 16/7 Betriebsdauer
- Geringe Bautiefe und einheitliche Rahmenbreite
- Eingebaute Lautsprecher (Verbesserte Soundqualität)
- Staubschutz IP5x
- Temperatur & Helligkeitssensor
- WLAN & Bluetooth
- Neue Home UI
- integrierter MagicInfo Player
- Leistungsstarke Web Engine
- Samsung VXT CMS & Tizen Business Manager kompatibel



# Technische Daten

## QB50C

### Artikelinformationen

Artikelname	QB50C
Artikelnummer	LH50QBCEBGCXEN
EAN	8806094991758

### Display

Backlight Technologie	Edge LED
Bildschirmgröße	125,73 cm (49,5 Zoll)
Pixelabstand	0,285 x 0,285 mm
Aktiver Anzeigebereich	1.095,8 x 616,4 mm
Auflösung (nativ)	3.840 x 2.160 Pixel
Bildformat	16:9
Helligkeitswert (typ.)	350 cd/m <sup>2</sup>
Kontrast (typ.)	4.000:1 (typ.)
Reaktionszeit (G/G)	8 ms
Betrachtungswinkel (H/V)	178°/178°
Haze-Wert	2%
Pivotbetrieb-Unterstützung	Ja
Betriebsdauer	16/7
Touchfähigkeit	N/A

### Farben

Anzahl der Farben	16.7 Mio
Farbraumabdeckung	NTSC 72%

### Konnektivität

Eingang RGB	N/A
Eingang Video	3x HDMI (HDCP 2.2)
Eingang Audio	N/A
Eingang USB	2x USB 2.0
Ausgang RGB	N/A
Ausgang Video	N/A
Ausgang Audio	Stereo-Klinkenbuchse (3,5 mm)
Ausgang USB	N/A
Externe Steuerung	RS-232C (in/out), RJ-45
Externer Sensor	IR In
WiFi	Ja (802.11ac)
Screen Mirroring (Miracast)	Ja
Ethernet	Ja (RJ-45)
HDBaseT	N/A
Bluetooth	Ja (5.0)

### Media Player

SoC Generation	11. Generation (Kant-SU2e)
Betriebssystem	Tizen 7.0
Prozessor	Cortex A53 1.3 GHz
RAM	2,5 GB LPDDR-4 (1066 MHz)
Speicher (eMMC)	8 GB (3 GB verfügbar)

### Software Kompatibilität

MagicINFO Player	Ja, MagicInfo Player S10
VXT CMS	Ja

### Energiemerkmale <sup>1</sup>

Lieferant	Samsung
Artikelname	QB50C
Energieeffizienzklasse <sup>2</sup>	G
Bildschirmdiagonale	125,73 cm (49,5 Zoll)
Energieverbrauch im Ein-Zustand (typ.)	82 W
Energieverbrauch im Standby-Zustand	0,5 W
Energieverbrauch pro 1000h	82 kWh
Bildschirmauflösung	3.840 x 2.160 Pixel

### Umgebungsbedingungen

Betriebstemperatur	0°C~40°C
Luftfeuchtigkeit	10~80%

# Technische Daten

## QB50C

### Besondere Eigenschaften

Besonderheiten H/W	2. Generation B2B Design, Geringe Bautiefe und einheitliche Rahmenbreite, Pivotbetrieb Unterstützung, Samsung Smart Calibration, Tizen Business Manager/Zero Touch Configuration, Temperatursensor, Umgebungslichtsensor, IP5x Zertifizierung
Besonderheiten S/W	Automatische Quellenumschaltung mit Recovery Funktion, Chromium M94 Web Engine (upgradefähig), Tastensperre, umfangreiche Sicherheitsfeatures, Plug & Play (Einrichtungsassistent) Neues Home Interface, Workspace (Microsoft365/VMWare/RDP), Custom Home, Dicom Simulationsmodus, Director Mode, Tizen Enterprise Plattform, Google Meet App (vorinstalliert), Smart Calibration Unterstützung

### Design

Farbe	Schwarz
Schutzglas	N/A

### Audio

Integrierte Lautsprecher	10W x 2Ch
--------------------------	-----------

### Maße & Gewicht

Maße ohne Fuß (B x H x T)	1.124,1 x 644,8 x 28,5 mm
Maße Verpackung (B x H x T)	1.246 x 761 x 131 mm
Gewicht ohne Verpackung (ohne Standfuß)	11,8 kg
Gewicht mit Verpackung	14,9 kg
Rahmenbreite	11,5 mm
VESA Wandmontage	200 x 200 mm, Gewindestärke M8, Gewindetiefe 12-14 mm

### Normen

EMC <sup>3</sup>	CE, Class B
Sicherheit <sup>3</sup>	EN/IEC 62368-1
Zertifizierung	EPEAT (Bronze), IP5x

### Lieferumfang

Enthalten	Quick Setup Guide, Garantiekarte, Netzkabel, Fernbedienung, Batterien, RS-232C (IN) Adapter
-----------	---------------------------------------------------------------------------------------------------

### Verfügbare Optionen

Optionaler Standfuß	STN-L4355C (nicht enthalten)
Optionale Wandhalterung	WMN-B50SCXEN (nicht enthalten)

### Service & Garantie

Service innerhalb der Garantiezeit	Bei einem Defekt steht Ihnen unser On-Site Service zur Verfügung. Um diesen Service in Anspruch zu nehmen, kontaktieren Sie bitte unsere Service Hotline.
Service außerhalb der Garantiezeit	Bei einem Defekt wenden Sie sich bitte an unsere Service Hotline für weiterführende Informationen.
Garantiezeit	3 Jahre

# Disclaimer QB50C

<sup>1</sup> Das elektronische Energielabel und -Produktdatenblatt erhalten Sie für betreffende Modelle unter [https://www.samsung.com/global/ecodesign\\_energy](https://www.samsung.com/global/ecodesign_energy);

<sup>2</sup> Energieeffizienzklasse auf der Skala von A (höchste Effizienz) bis G (niedrigste Effizienz);