

SAMSUNG

The Wall

The Wall. Ein beeindruckendes Statement.

Entdecken Sie das ganze Potenzial von The Wall.

Samsung Technologien sind innovativ und entwickeln sich stetig weiter. Unser Ziel ist es, unvergessliche Erlebnisse zu schaffen, die Menschen inspirieren.

Dank langjähriger Erfahrung im Bereich Forschung & Entwicklung und einer umfangreichen LED-Expertise können wir mit der nächsten Generation Micro-LED-Display-Technologie erneut hohe Maßstäbe setzen. So kann The Wall ihr volles Potenzial entfalten und sich dank beeindruckender Bildqualität von anderen Displays abheben.

Mit diesem Potenzial kann The Wall auch Ihrem Business großartige und vielfältige Möglichkeiten bieten.





Größe im Blick

Es ist das Streben nach perfekter Bildqualität, das uns antreibt. Auf der Suche nach Innovation entwickeln wir unsere Produkte ständig weiter.

Unser aktuelles The Wall Portfolio auf Basis der Micro-LED-Technologie bietet Pixelabstände von 0,63 mm und 0,95 mm vereint mit dem weit verbreiteten 55 Zoll Cabinet-Design. 0,63 mm ist einer der zurzeit kleinsten Pixelabstände. So kommen Details perfekt zur Geltung. Für eine Bildqualität auf dem Weg in Richtung Perfektion. Willkommen in der neuen Welt von The Wall.

Verschiedene Pixelabstände

Die The Wall-Serie bietet jetzt Modelle mit fünf verschiedenen Pixelabständen (0,63 mm, 0,84 mm, 0,95 mm, 1,26 mm und 1,68 mm). Neu sind die Modelle mit 0,63 mm – dem zurzeit kleinsten Pixelabstand auf dem Markt – und mit 0,95 mm.

0,63 mm

NEU

0,84 mm

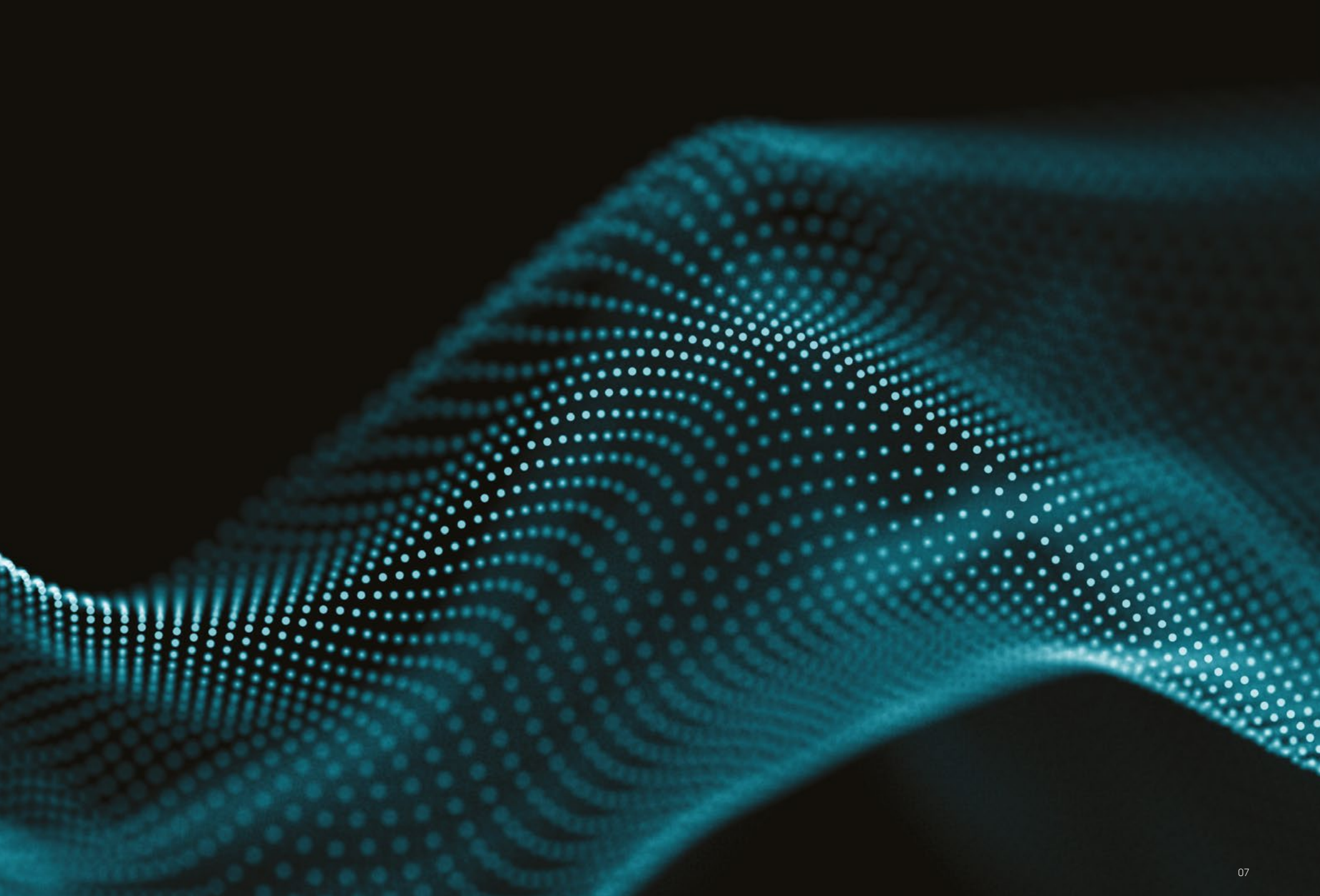
0,95 mm

NEU

1,26 mm

1,68 mm





Bildqualität

Eine Bildqualität, die Sie erlebt haben müssen. The Wall erweckt Bilder mit einer atemberaubenden Präzision und Klarheit zum Leben. Dabei bringt The Wall auch kleine Details zur Geltung, Bild für Bild, Pixel für Pixel – für einen faszinierenden und unvergesslichen Blick auf die gezeigten Inhalte.

10 **Black Seal-Technologie**

14 **20 Bit-Farbtiefe**

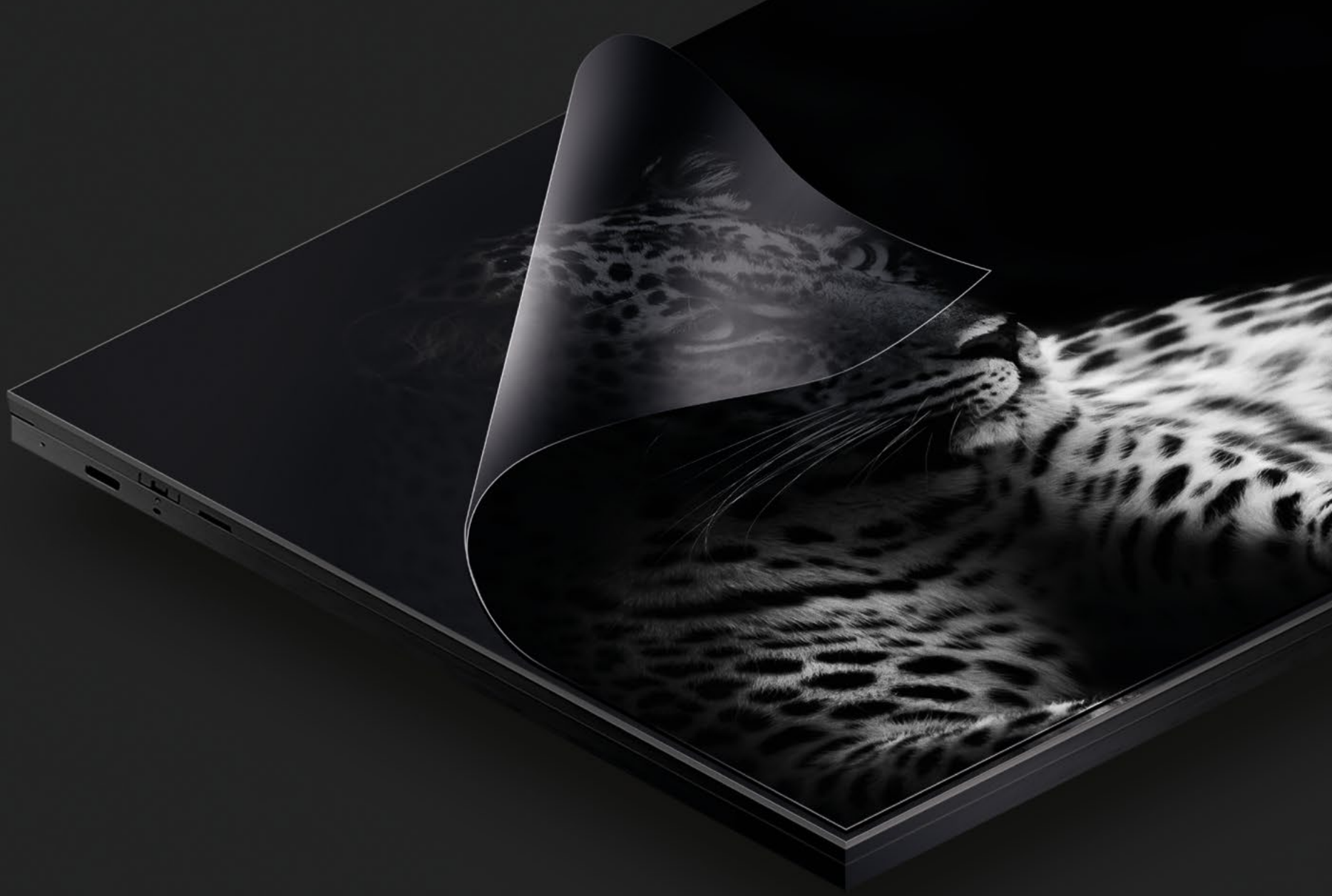
16 **MICRO KI-Prozessor**

19 **MICRO Motion**

12 **Ultra Chroma-Technologie**

15 **Lineare Graustufen**

18 **MICRO HDR**





Black Seal-Technologie

Abgrundtiefes Schwarz

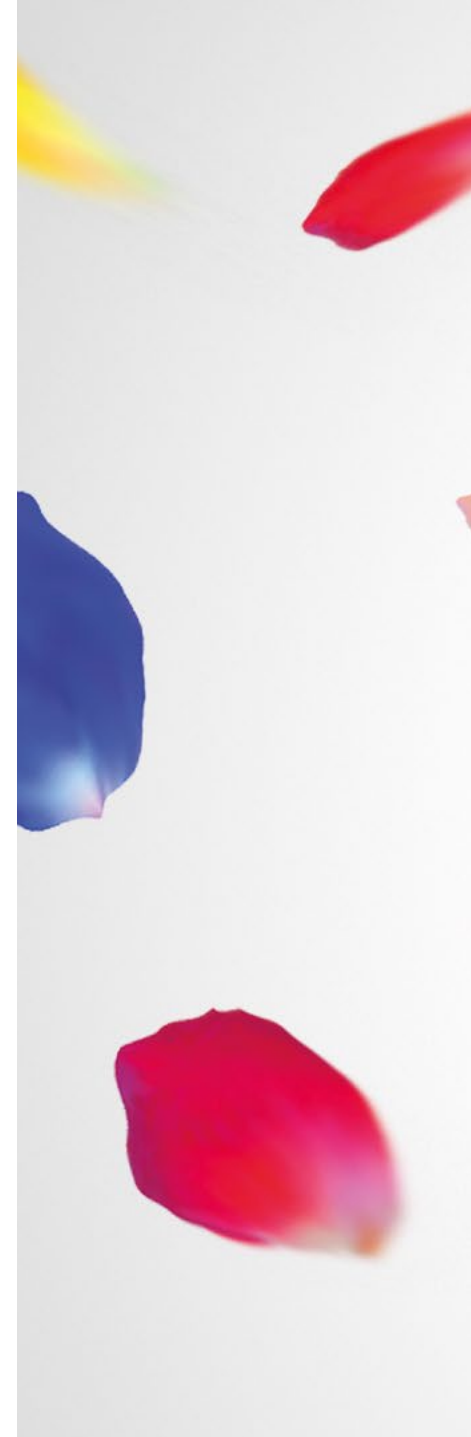
Die Verbindung von außergewöhnlich intensiven Schwarzwerten und der speziellen Black Seal-Technologie ermöglicht einen einheitlichen tiefschwarzen Hintergrund für intensive Kontraste und atemberaubende Details – selbst aus der Nähe.

Ultra Chroma-Technologie

Großartige Farbreinheit

Mit der Ultra-Chroma-Technologie werden Farben spektakulär zum Leben erweckt. Für ein Gefühl, als wäre man mitten im Geschehen. Möglich machen dies engere Wellenlängen, die zweimal reinere* und präzisere RGB-Farben erzeugen als bei herkömmlichen Samsung LEDs.

* Die Angaben basieren auf internen Teststandards im Vergleich zu herkömmlichen LED-Displays von Samsung.





Herkömmliches LED
16-Bit-Farbtiefe



The Wall
20-Bit-Farbtiefe



20 Bit-Farbtiefe

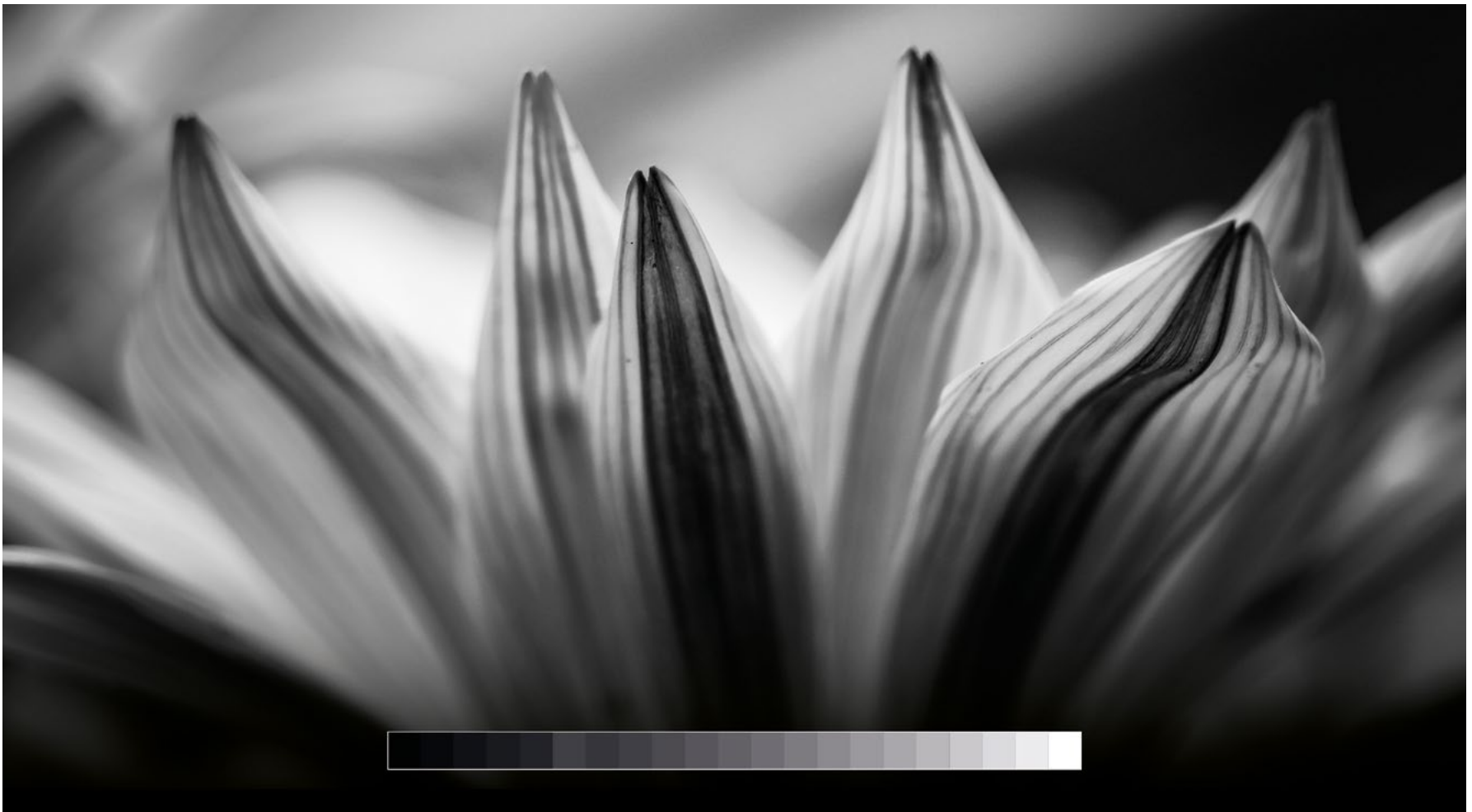
Farben nahe an der Perfektion

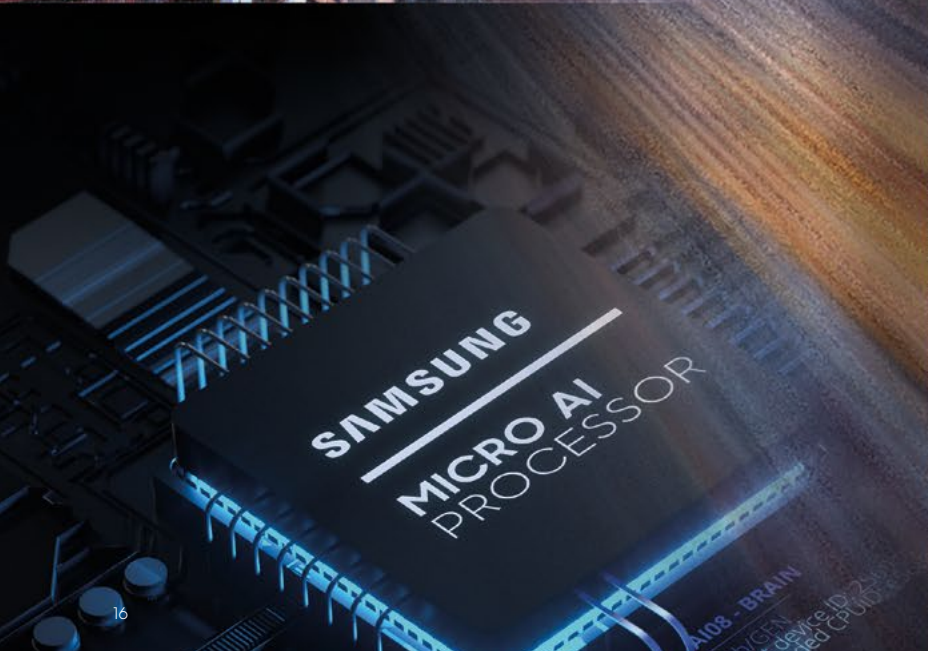
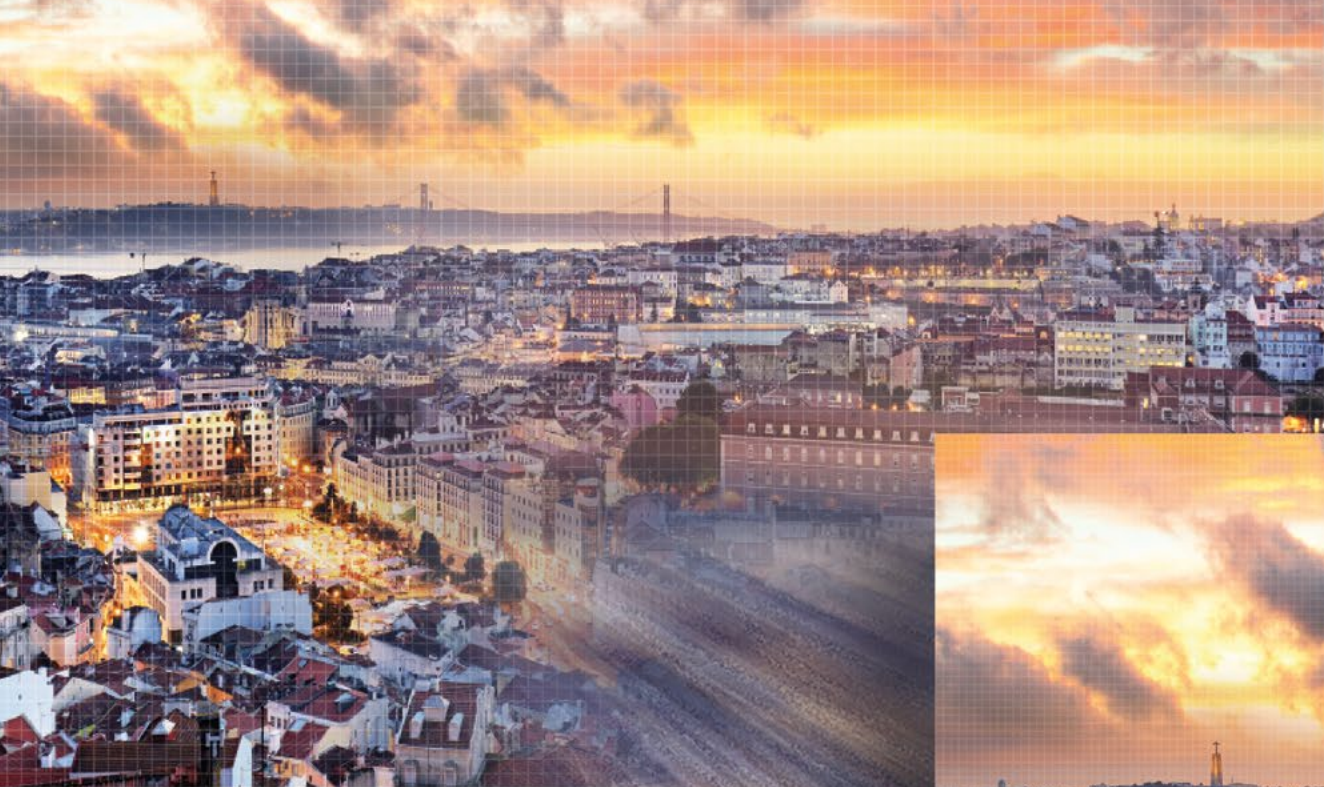
Mit 20 Bit-Farbtiefe erzielt The Wall eine nahezu exakte Farbdarstellung mit hoher Genauigkeit. Die höhere Bit-Tiefe bei niedrigen Graustufen liefert zudem ein außergewöhnliches Kontrastverhältnis und weiche, natürliche Farbverläufe.

Lineare Graustufen

Natürliche Schattierungen

Eine präzise lineare Grauskala bringt Feinheiten zur Geltung und ermöglicht natürliche Texturen, Volumen und Schattierungen. Dies kann das Seherlebnis intensivieren und der Betrachter kann noch tiefer in die Inhalte eintauchen.





8K MICRO
Upscaling



MICRO KI-Prozessor

Permanente Anpassung

Für eine faszinierende Bildqualität wird der Inhalt analysiert und entsprechend angepasst. Der leistungsstarke KI-Prozessor liefert atemberaubende Bilder in jeder Größe mit einer Auflösung von bis zu 8K, passt den Kontrast an und reduziert Bildrauschen.

MICRO HDR

Klarheit in jeder Szene

Dank der fortschrittlichen Bildveredelungstechnologien HDR 10/10+ und LED HDR kann The Wall ein klares und realistisches Seherlebnis mit hoher Spitzenhelligkeit und eindrucksvollen Kontrasten liefern.





Herkömmliches LED
60 FPS

The Wall
120 FPS

MICRO Motion

Flüssige Bewegungen

The Wall wandelt 60-Hertz-Signale je nach Displayinhalt automatisch in 120 Hertz um. Dies ermöglicht in rasanten Action-Szenen flüssige Bewegungen und ein mitreißendes Seherlebnis.

Installation & Design

Flexibel erweiterbar: The Wall kann in fast jeder Umgebung ganz nach Ihren persönlichen Wünschen konfiguriert werden. Das flexible Design und eine komfortable Installation eröffnen jede Menge Möglichkeiten bei Größe, Form und Anpassung an die räumlichen Gegebenheiten.

22 Werkseitige Nahtjustierung

24 Flexibles Design

23 Docking-Verbindung



Werkseitige Nahtjustierung

Installation einfach gemacht

Durch den Wegfall der modulweisen Nahtjustierung verändert sich auch die Art und Weise der Installation. Da nur noch pro Cabinet justiert werden muss, kann dies Zeit sparen und die mechanische Qualität der Anzeige verbessern.

Docking-Verbindung

Anschluss ohne Kabel

Mit ihrem kabellosen Design bietet The Wall eine leichte Installation. Die Docking-Verbindung¹ ermöglicht eine einfache Signal- oder Stromkabelverbindung der Cabinets. Dies ist praktisch, auch bei einem eventuellen Servicefall eines Moduls.

¹Die Docking-Verbindung wird nur von der IWA-Serie unterstützt, nicht von der IWB-Serie.

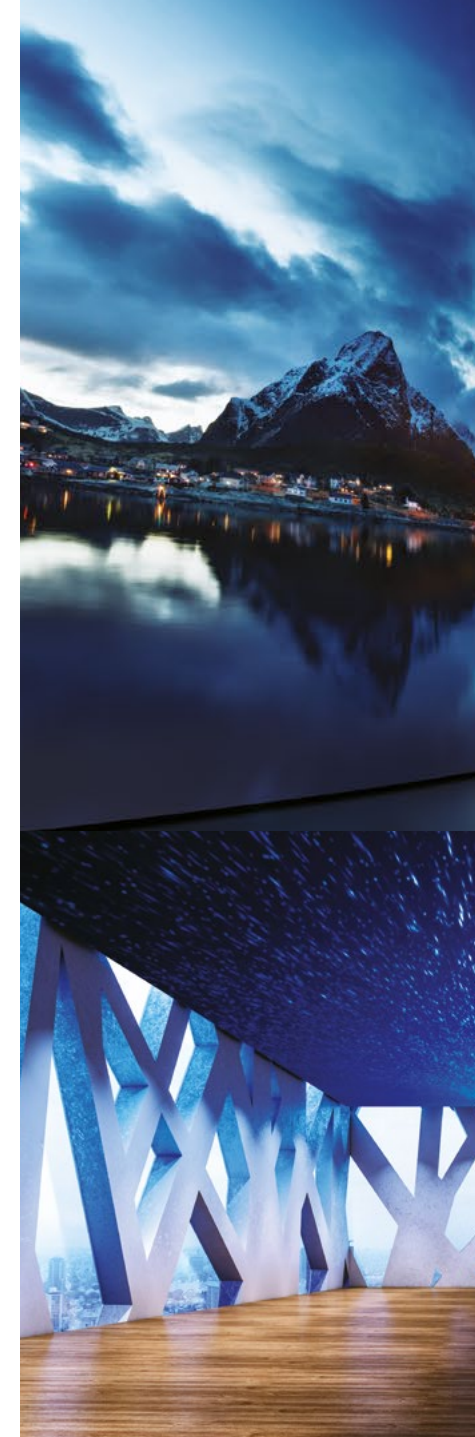


Vielfältige Designmöglichkeiten

Freiheit bei der Gestaltung

Dank des flexiblen Designs¹ können Sie mit The Wall Installationen ganz nach Ihren persönlichen Vorstellungen realisieren. Ob Wand- oder Deckenmontage, um Säulen oder um Ecken herum installiert — Sie haben die Wahl.

¹Das flexible Design wird nur von der IWA-Serie unterstützt, nicht von der IWB-Serie.





Betrieb

Entdecken Sie die Möglichkeiten. The Wall ist nicht nur ein Display, sondern eine komplette Display-Lösung für vielfältige Einsatzszenarien rund um Ihr Business. Sie können von der hohen Leistung profitieren.

28 **Geprüfte Sicherheit**

31 **8K-Wiedergabe**

30 **On-Air-Funktionalität**

32 **Multi View**



TUV Eye Comfort ¹

EMC Class B





Geprüfte Sicherheit

Zertifiziert für hohen Schutz

Für hohen Sehkomfort und die Reduzierung blauer Lichtemissionen ist The Wall vom TÜV Rheinland mit dem „Eye Comfort“-Zertifikat ausgezeichnet worden.¹ Zudem belegt die EMV Klasse B Zertifizierung, dass elektromagnetische Wellen reduziert werden.

¹Einsehbar unter: www.certipedia.com/quality_marks/0235005312?locale=en&certificate_number=50552318

On-Air-Funktionalität

Entwickelt für Studioumgebungen

Dank Display-Synchronisation ist The Wall auch für den Einsatz in Studioumgebungen ausgelegt. Dabei stellt die anpassbare Bildwiederholrate die Anzeigefrequenz auf Basis der Kamerafrequenz so ein, dass Bildschirmflimmern ausgeschlossen wird.



Herkömmliches LED
4x S-Box



The Wall
1x S-Box



8K-Wiedergabe

Einfache 8K-Wiedergabe mit nur einer S-Box

The Wall ermöglicht sowohl die Wiedergabe von 8K-Inhalten mit nur einer S-Box als auch die horizontale Wiedergabe von 16K-Inhalten dank der starken Performance, die viele Pixel bei hoher Präzision liefert.



Multi View

Verschiedene Quellen gleichzeitig erleben

Die Multi View-Funktion von The Wall ermöglicht die gleichzeitige Wiedergabe von Inhalten aus bis zu vier Quellen auf einem Display, ohne dass ein zusätzlicher Splitter erforderlich ist.

Einsatzbereiche





Firmen-Lobby

Auditorium





Kontrollraum

Hotel



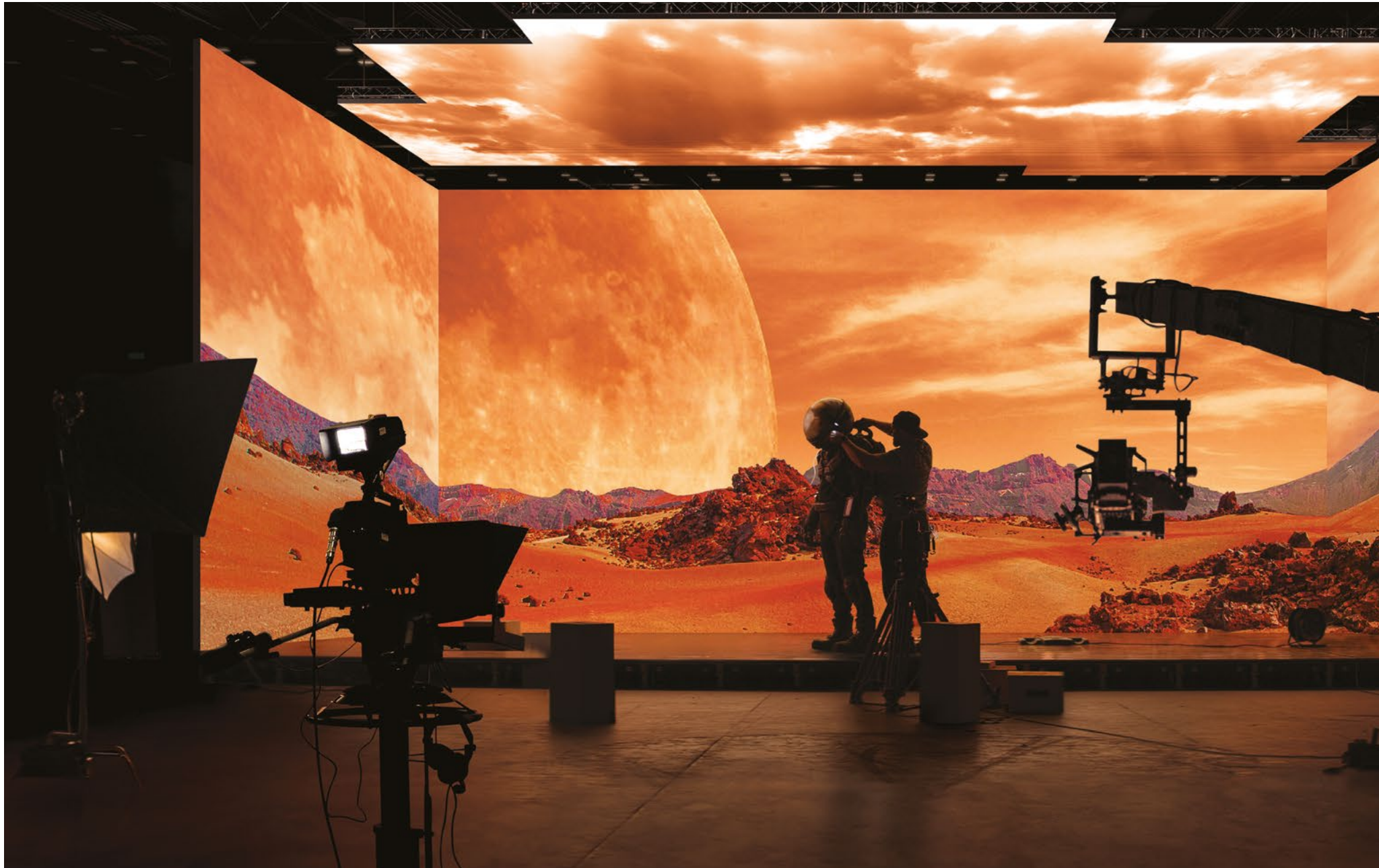


Luxus-Boutique





Wohnraum

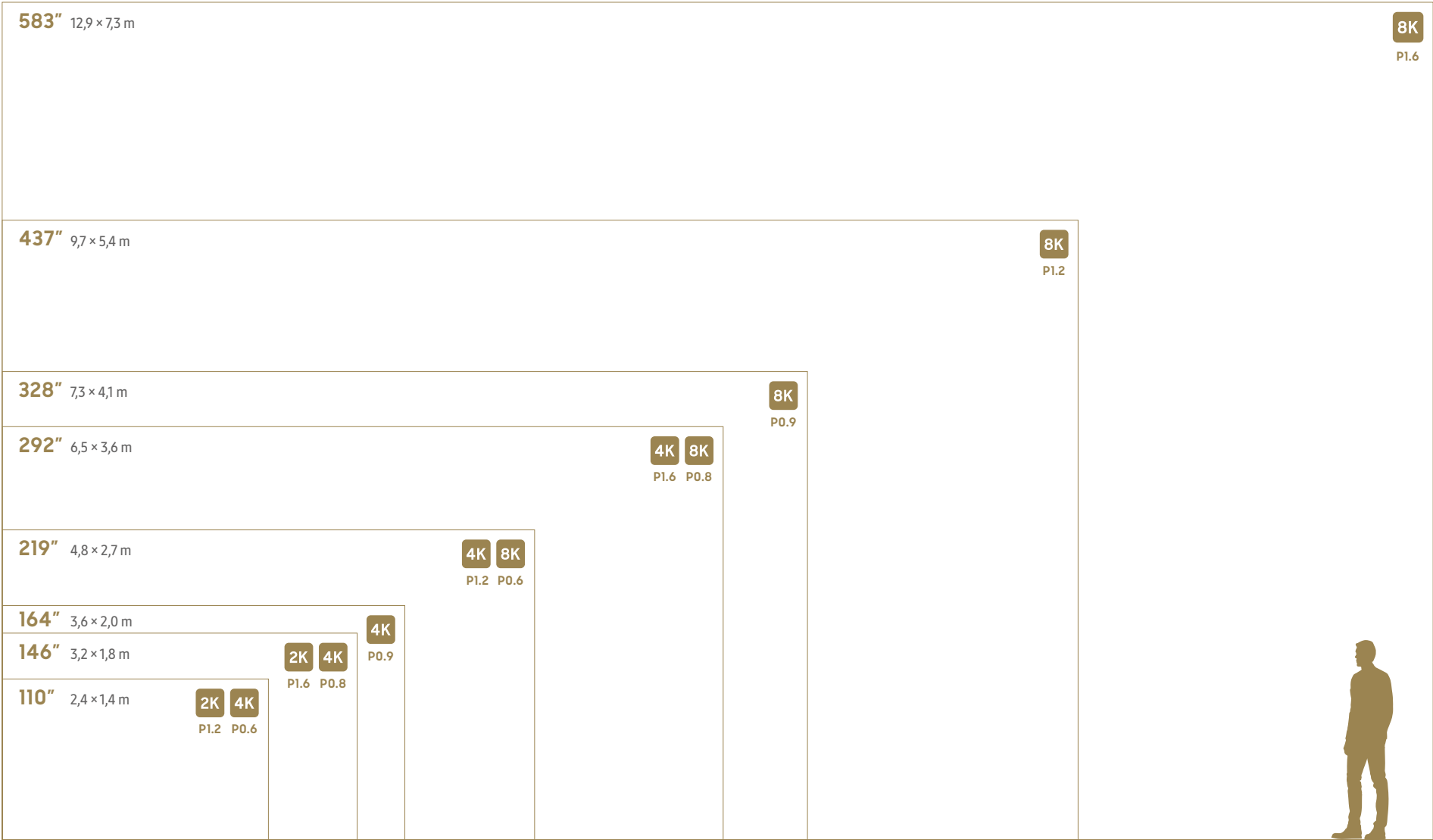




Filmstudio



Größen



Spezifikationen

| Modell | | IWA | | |
|-----------------------|--|---|---|---|
| | | IW008A | IW012A | IW016A |
| Physische Parameter | Pixelabstand | 0,84 mm | 1,26 mm | 1,68 mm |
| | Diodentyp | Flip-chip RGB LED | Flip-chip RGB LED | Flip-chip RGB LED |
| | Abmessungen ohne Verpackung (B x H x T) | 806,4 x 453,6 x 36,5 mm (pro Cabinet) | 806,4 x 453,6 x 36,5 mm (pro Cabinet) | 806,4 x 453,6 x 36,5 mm (pro Cabinet) |
| | Gewicht (pro Cabinet) | 11,2 kg | 11,2 kg | 11,2 kg |
| Optische Parameter | Helligkeit (Peak / Max.) ¹ | 1.600 / 500 nit | 1.600 / 800 nit | 1.400 / 1.000 nit |
| | Kontrastverhältnis ² | 24.000:1 | 24.000:1 | 21.000:1 |
| | HDR-Kompatibilität | LED HDR, HDR10+ Support, AI Picture | LED HDR, HDR10+ Support, AI Picture | LED HDR, HDR10+ Support, AI Picture |
| | Betrachtungswinkel (horizontal / vertikal) | 170° / 155° | 170° / 155° | 170° / 155° |
| | Bit-Tiefe | 16 bit (Systeminterne Bit-Tiefe 20 bit) | 16 bit (Systeminterne Bit-Tiefe 20 bit) | 16 bit (Systeminterne Bit-Tiefe 20 bit) |
| | Farbtemperatur (Standard/anpassbar) | 6.500 K ± 500 K (dynamische Anpassung) / 2.800 K - 10.000 K (mit S-Box Nutzung) | 6.500 K ± 500 K (dynamische Anpassung) / 2.800 K - 10.000 K (mit S-Box Nutzung) | 6.500 K ± 500 K (dynamische Anpassung) / 2.800 K - 10.000 K (mit S-Box Nutzung) |
| Elektrische Parameter | Video-Rate | 100/120 Hz | 100/120 Hz | 100/120 Hz |
| | Eingangsbereich | 100 - 240 VAC, 50/60 Hz | 100 - 240 VAC, 50/60 Hz | 100 - 240 VAC, 50/60 Hz |
| | Leistungsaufnahme max. | 383 (W/m ²) / 140 (W/Cabinet) | 383 (W/m ²) / 140 (W/Cabinet) | 411 (W/m ²) / 150 (W/Cabinet) |
| | Leistungsaufnahme typ. | 260 (W/m ²) / 95 (W/Cabinet) | 233 (W/m ²) / 85 (W/Cabinet) | 225 (W/m ²) / 82 (W/Cabinet) |
| | Bildwiederholrate ³ | 7.680 Hz | 11.520 Hz | 15.360 Hz |
| Konnektivität | Steuerung | SNOW-AAE ⁴ | SNOW-AAE ⁴ | SNOW-AAE ⁴ |
| | Konnektivität | Optisch (HDBT für die Verbindung mit BT/WiFi-Modul) | Optisch (HDBT für die Verbindung mit BT/WiFi-Modul) | Optisch (HDBT für die Verbindung mit BT/WiFi-Modul) |
| Betriebsbedingungen | Stromredundanz | Ja | Ja | Ja |
| | Betriebstemperatur Luftfeuchtigkeit | 0°C ~ +40°C / 10% ~ 80% RH | 0°C ~ +40°C / 10% ~ 80% RH | 0°C ~ +40°C / 10% ~ 80% RH |
| | Lagerungstemperatur Luftfeuchtigkeit | -20°C ~ +45°C / 5% ~ 95% RH | -20°C ~ +45°C / 5% ~ 95% RH | -20°C ~ +45°C / 5% ~ 95% RH |
| | IP-Klassifizierung | IP20 | IP20 | IP20 |
| | LED-Lebensdauer | 150.000 Stunden | 150.000 Stunden | 150.000 Stunden |
| Zertifizierung | Zertifizierung | Sicherheitsstandard 62368-1, 60950-1 | Sicherheitsstandard 62368-1, 60950-1 | Sicherheitsstandard 62368-1, 60950-1 |
| | EMV Klasse | B | B | B |
| | Sehkomfort | TÜV ⁵ | TÜV ⁵ | TÜV ⁵ |
| Service | Service | Servicezugang von der Frontseite | Servicezugang von der Frontseite | Servicezugang von der Frontseite |
| Features | Betriebssystem | Tizen 6.0 | Tizen 6.0 | Tizen 6.0 |
| | MagicINFO | Ja | Ja | Ja |
| Zubehör | Zubehör | Frame Kit, Dekorrahmen | Frame Kit, Dekorrahmen | Frame Kit, Dekorrahmen |
| Sonderinstallation | Gekrümmt | Konkav (6.000R) / Konkav (6.000R) | Konkav (6.000R) / Konkav (6.000R) | Konkav (6.000R) / Konkav (6.000R) |
| | L-type | Ja | Ja | Ja |
| | Geneigt | Vorwärts, Decke | Vorwärts, Decke | Vorwärts, Decke |
| | Pivot | N/A | N/A | N/A |
| | Weitere | Hängend, Freistehend, Doppelseitig, Beweglich | Hängend, Freistehend, Doppelseitig, Beweglich | Hängend, Freistehend, Doppelseitig, Beweglich |

¹ Spitzenwert gemäß IDMS (Information Display Measurement Standard)

² Bemessen nach 10 Lux Licht. Kontrast in abgedunkeltem Raum übersteigt 1.000.000:1

³ Bezugnehmend auf „Visual refresh rate“

⁴ Die LED S-Box ist notwendiger Bestandteil einer jeden LED-Installation

⁵ Einsehbar unter: www.certipedia.com/quality_marks/0235005312?locale=en&certificate_number=50552318

| Modell | | IWB | |
|-----------------------|--|--|--|
| | | IW006B | IW009B |
| Physische Parameter | Pixelabstand | 0,63 mm | 0,945 mm |
| | Diodentyp | Flip-chip RGB LED | Flip-chip RGB LED |
| | Abmessungen ohne Verpackung (B x H x T) | 1.209,6 x 680,4 x 59,9 mm (pro Cabinet) | 1.209,6 x 680,4 x 59,9 mm (pro Cabinet) |
| | Gewicht (pro Cabinet) | 22,1 kg | 22,1 kg |
| Optische Parameter | Helligkeit (Peak / Max.) ¹ | 1.600 / 350 nit | 1.200 / 600 nit |
| | Kontrastverhältnis ² | 13.000:1 | 12.000:1 |
| | HDR-Kompatibilität | LED HDR, HDR10+ Support, AI Picture | LED HDR, HDR10+ Support, AI Picture |
| | Betrachtungswinkel (horizontal / vertikal) | 160° / 150° | 160° / 150° |
| | Bit-Tiefe | 16 bit (Systeminterne Bit-Tiefe 20 bit) | 16 bit (Systeminterne Bit-Tiefe 20 bit) |
| | Farbtemperatur (Standard/anpassbar) | 6.500 K ± 500 K (dynamische Anpassung) / 2.800 K ~ 10.000 K (mit S-Box Nutzung) | 6.500 K ± 500 K (dynamische Anpassung) / 2.800 K ~ 10.000 K (mit S-Box Nutzung) |
| Elektrische Parameter | Video-Rate | 100/120 Hz | 100/120 Hz |
| | Eingangsbereich | 100 – 240 VAC, 50/60 Hz | 100 – 240 VAC, 50/60 Hz |
| | Leistungsaufnahme max. | TBD | 321 (W/m ²) / 264 (W/Cabinet) |
| | Leistungsaufnahme typ. | TBD | 196 (W/m ²) / 161 (W/Cabinet) |
| | Bildwiederholrate ³ | 7.680 Hz (TBD) | 7.680 Hz |
| Konnektivität | Steuerung | SNOW-AAE4/ SNOW-ACE ⁴ | SNOW-AAE ⁴ |
| | Konnektivität | Optisch (HDBT für die Verbindung mit BT/WiFi-Modul) | Optisch (HDBT für die Verbindung mit BT/WiFi-Modul) |
| Betriebsbedingungen | Stromredundanz | Ja (TBD) | Ja |
| | Betriebstemperatur Luftfeuchtigkeit | 0°C ~ +40°C / 10% ~ 80% RH | 0°C ~ +40°C / 10% ~ 80% RH |
| | Lagerungstemperatur Luftfeuchtigkeit | -20°C ~ +45°C / 5% ~ 95% RH | -20°C ~ +45°C / 5% ~ 95% RH |
| | IP-Klassifizierung | IP20 | IP20 |
| | LED-Lebensdauer | 150.000 Stunden | 150.000 Stunden |
| Zertifizierung | Zertifizierung | Sicherheitsstandard 62368-1, 60950-1 | Sicherheitsstandard 62368-1, 60950-1 |
| | EMV Klasse | B | B |
| | Sehkomfort | TÜV | TÜV ⁵ |
| Service | Service | Servicezugang von der Frontseite | Servicezugang von der Frontseite |
| Features | Betriebssystem | Tizen 6.0 | Tizen 6.0 |
| | MagiCINFO | Ja | Ja |
| Zubehör | Zubehör | Frame Kit, Dekorrahmen | Frame Kit, Dekorrahmen |
| Sonderinstallation | Gekrümmt | N/A | N/A |
| | L-type | N/A | N/A |
| | Geneigt | N/A | N/A |
| | Pivot | N/A | N/A |
| | Weitere | N/A | N/A |

¹ Spitzenwert gemäß IDMS (Information Display Measurement Standard)

² Bemessen nach 10 Lux Licht. Kontrast in abgedunkeltem Raum übersteigt 1.000.000:1

³ Bezugnehmend auf „Visual refresh rate“

⁴ Die LED S-Box ist notwendiger Bestandteil einer jeden LED-Installation

⁵ Einsehbar unter: www.certipedia.com/quality_marks/0235005312?locale=en&certificate_number=50552318

SAMSUNG

Über Samsung Electronics

Samsung Electronics Co., Ltd. inspiriert Menschen und gestaltet die Zukunft mit Ideen und Technologien, die unser Leben verbessern. Das Unternehmen verändert die Welt von Fernsehern, Smartphones, Wearables, Tablets, Haushaltsgeräten, Netzwerk-Systemen, Speicher-, Halbleiter- und LED-Produkten. Entdecken Sie die neuesten Nachrichten im Samsung Newsroom unter news.samsung.com/de.

Samsung The Wall



Weitere Informationen über Samsung The Wall finden Sie unter:
www.samsung.com/de/business/led-signage/the-wall

Copyright © 2022 Samsung Electronics GmbH. Alle Rechte vorbehalten. Samsung ist ein eingetragenes Warenzeichen von Samsung Electronics GmbH. Technische Daten und Designs können ohne vorherige Ankündigung geändert werden. Nichtmetrische Gewichte und Maße sind Näherungswerte. Alle Daten wurden zum Zeitpunkt der Erstellung als korrekt erachtet. Samsung haftet weder für Fehler noch Auslassungen. Alle Marken-, Produkt-, Dienstleistungsnamen und Firmenzeichen sind Warenzeichen und/oder eingetragene Warenzeichen ihrer jeweiligen Eigentümer und werden hiermit anerkannt und gewürdigt. Irrtümer und Änderungen vorbehalten.

Samsung Electronics GmbH, Am Kronberger Hang 6, 65824 Schwalbach/Taunus

Stand: Oktober 2022