

Tizen Business Manager

Eine intelligente Remote-Lösung für die Vorkonfiguration und das Deployment von Samsung Displays.*

Mit dem Tizen Business Manager bietet Samsung Ihnen eine Online-Plattform, über die Sie auch große Rollouts von Samsung Smart Signage Displays bequem und effizient durchführen können.

Macht selbst große Rollouts zur Kleinigkeit.

Lokale Installationen per Hand? Können Sie sich sparen. Nutzen Sie stattdessen den Samsung Tizen Business Manager. Die Online-Plattform ermöglicht die bequeme zentrale Initialkonfiguration von vielen Displays. Der Samsung Tizen Business Manager ist kostenfrei und bietet viele Möglichkeiten. Man kann durch die zentrale Konfiguration im Vergleich zu einer lokalen Installation Zeit und auch Reisekosten sparen.

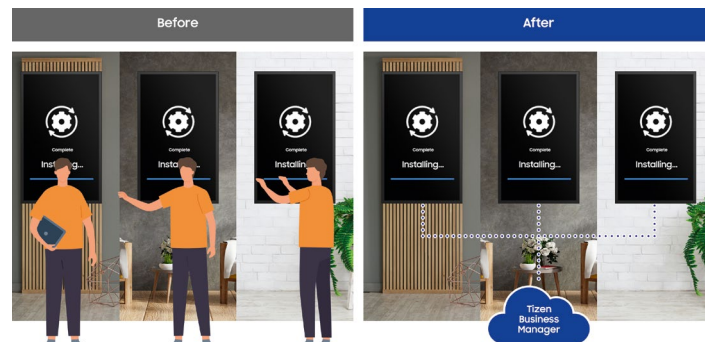
So funktioniert der Samsung Tizen Business Manager.

Zunächst erstellen Sie im Tizen Business Manager eine Organisation (z.B. je Kunde), registrieren dann die Seriennummern aller zu installierenden Geräte. Anschließend nehmen Sie die Vorkonfiguration der Displays vor, zum Beispiel gemäß bestimmter Kundenvorgaben. Danach speichern Sie das entsprechende Profil und veröffentlichen es schließlich. Dabei können viele Geräte angebunden werden. Gruppierungen sind möglich.

Nach dem Aufstellen der Displays vor Ort benötigen die Geräte lediglich Strom und einen Internetzugang, um sich mit dem Tizen Business Manager per Zero Touch Configuration (ZTC) zu

Wichtige Punkte auf einen Blick.

- ▶ Effizientes Ausrollen von vielen Displays
- ▶ Mögliche Zeit- und Kostenersparnis
- ▶ Kostenfreier Samsung Tizen Business Manager
- ▶ Systematische und übersichtliche Organisationsverwaltung
- ▶ Integration basaler Remote-Steuerungsfunktionen



verbinden. Durch das Auswählen von ZTC im Einrichtungsassistenten eines jeden Geräts laden die Geräte das Profil herunter und wenden es an. So lassen sich viele Displays schnell konfigurieren. Gleichzeitig können so potentielle Fehlerquellen eliminiert werden.

Da die Registrierung der Geräte über die Seriennummer erfolgt, ist auch ein massenhafter Upload per CSV-Datei möglich. Bei Bedarf können Sie sich die Seriennummern von Ihrem Distributor vorab geben lassen und so schon vor der Auslieferung mit dem Upload und der Konfiguration beginnen.

Neugierig? Sprechen Sie uns an!

Sollten Sie noch Fragen zum Samsung Tizen Business Manager haben, wenden Sie sich an den für Sie zuständigen Samsung Ansprechpartner. Wir helfen Ihnen gerne weiter.

* Samsung Tizen Business Manager mit Zero-Touch-Configuration ist ab Tizen 6.5 verfügbar und für alle Samsung B2B-Display-Produkte, inkl. Smart Signage, Flip Pro, neue Hospitality Display Serien & BizTV. Samsung Tizen Business Manager ist kostenfrei und erfordert lediglich eine Registrierung bei Samsung.